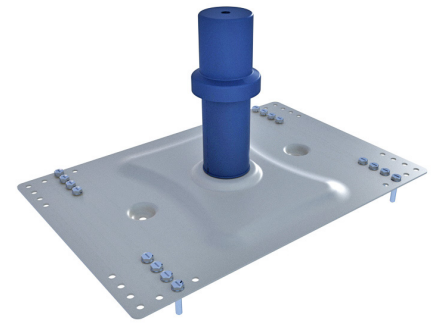
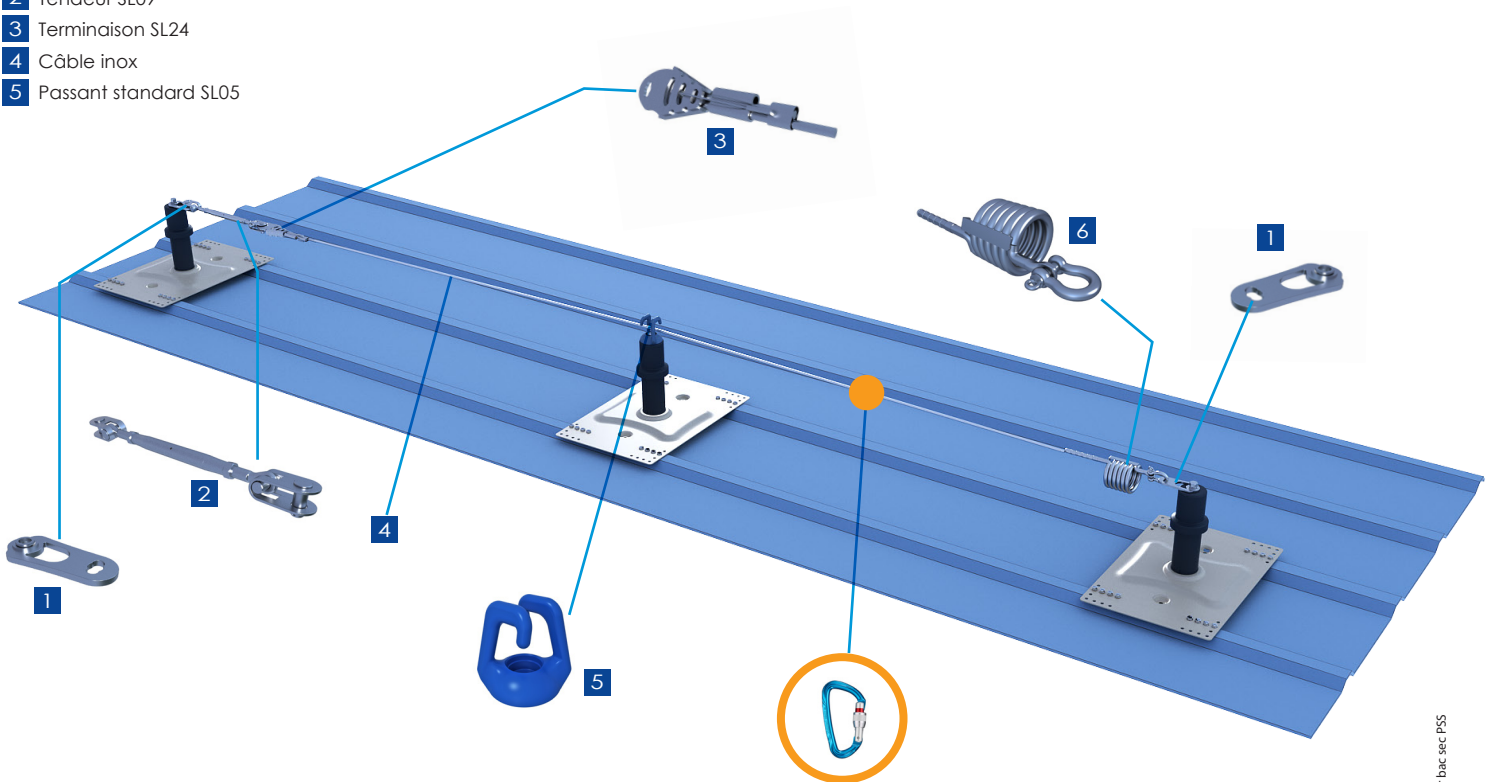


BAC SEC
SBU



Vue schématique

- 1 Extrémité SL14
- 2 Tendeur SL09
- 3 Terminaison SL24
- 4 Câble inox
- 5 Passant standard SL05
- 6 Absorbeur serti SL08



DETAILS TECHNIQUES

La ligne de vie peut être mise en place sur bac acier sec (non perforé) par l'intermédiaire de potelets dynamiques adaptés à la plupart des bacs sec trapézoïdaux. L'interface se fixe directement sur la couverture par 16 vis autoforeuses ou 12 rivets. Le système dynamique permet de solliciter la couverture uniquement en cisaillement. La tôle de bac acier doit être fixée selon le DTU couverture sur des ondes de 250 ou 333 mm.

REGLES

- Pente 15° max
- Entraxe maxi: 15 mètres
- 3 utilisateurs max
- Passage par mousqueton