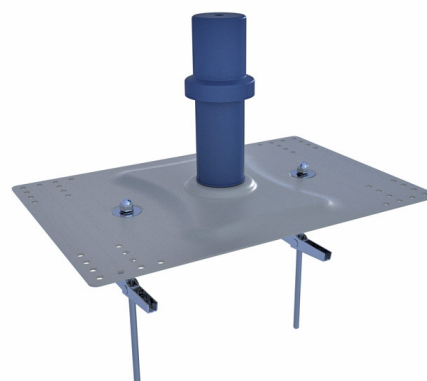


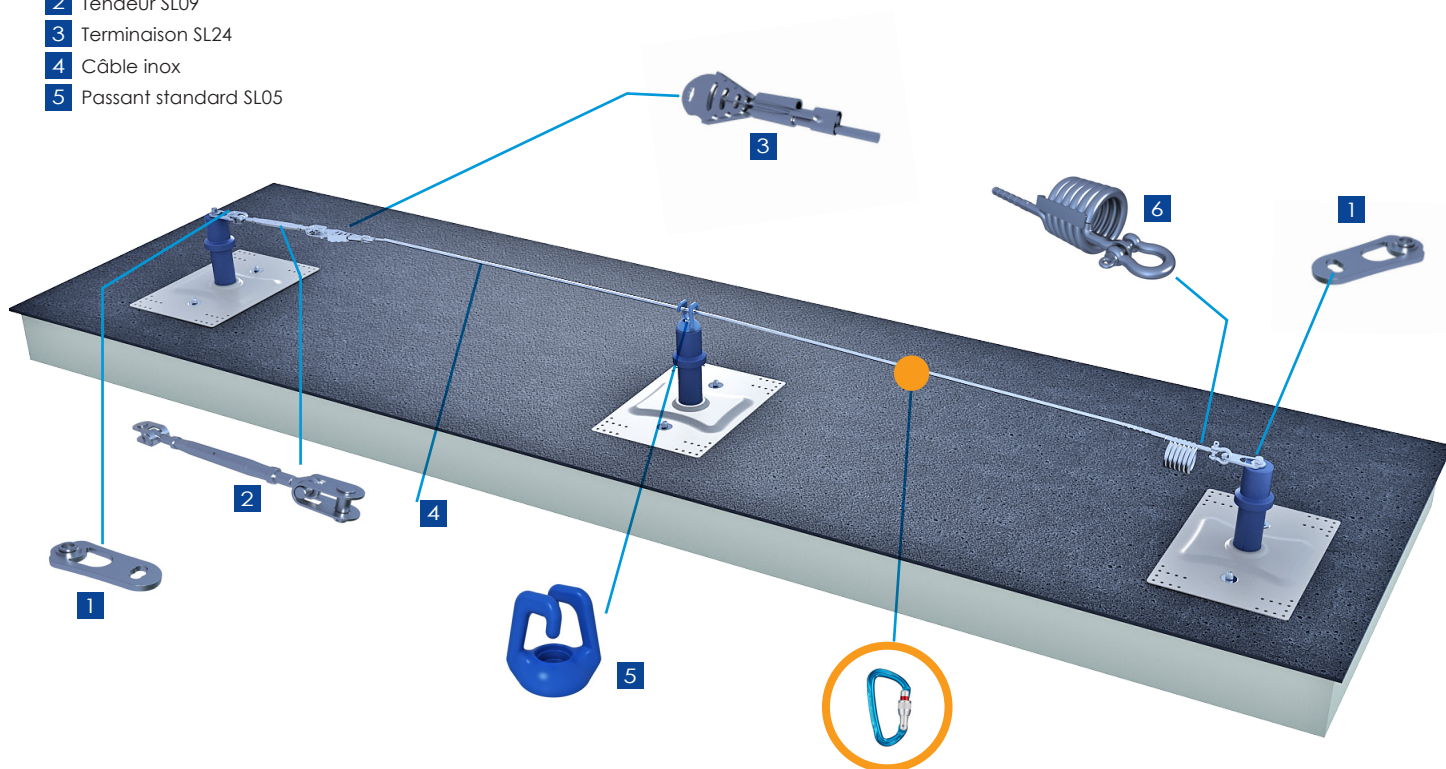
BAC ETANCHE

SBU



Vue schématique

- 1 Extrémité SL14
- 2 Tendeur SL09
- 3 Terminaison SL24
- 4 Câble inox
- 5 Passant standard SL05
- 6 Absorbeur serti SL08



fiche technique ldv sur bacetanche BES

DETAILS TECHNIQUES

La ligne de vie peut être mise en place sur bac acier étanche (non perforé) par l'intermédiaire de potelets dynamiques adaptés à la plupart des bacs sec trapézoïdaux. L'interface se fixe directement sur la couverture par 2 chevilles à bascule SLB300. Un recouvrement étanche est à réaliser. En option: Kit SBM-kit.

REGLES

- Pente 15° max
- Entraxe maxi: 15 mètres
- 3 utilisateurs max
- Passage par mousqueton