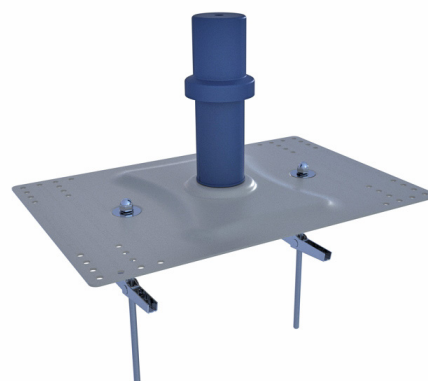
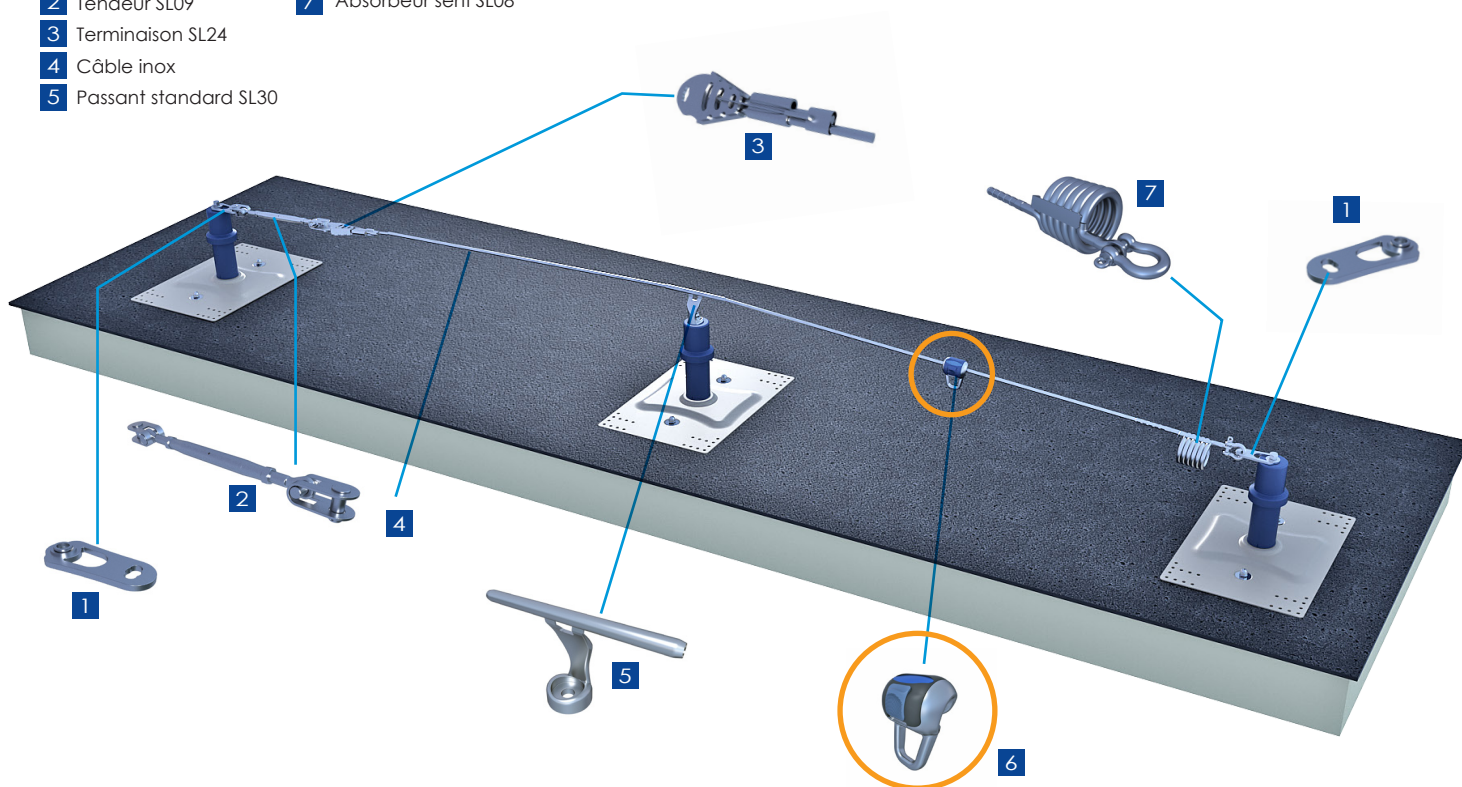


BAC ETANCHE
SBU



Vue schématique

- | | |
|-------------------------|------------------------|
| 1 Extrémité SL14 | 6 Chariot SL50 |
| 2 Tendeur SL09 | 7 Absorbeur serti SL08 |
| 3 Terminaison SL24 | |
| 4 Câble inox | |
| 5 Passant standard SL30 | |



fiche technique ldv sur bacétanche BEA

DETAILS TECHNIQUES

La ligne de vie peut être mise en place sur bac acier étanche (non perforé) par l'intermédiaire de potelets dynamiques adaptés à la plupart des bacs sec trapézoïdaux. L'interface se fixe directement sur la couverture par 2 chevilles à bascule SLB300. Un recouvrement étanche est à réaliser. En option: Kit SBM-kit.

RÈGLES

- Pente 15° max
- Entraxe maxi: 15 mètres
- 3 utilisateurs max
- Passage par chariot SL50