



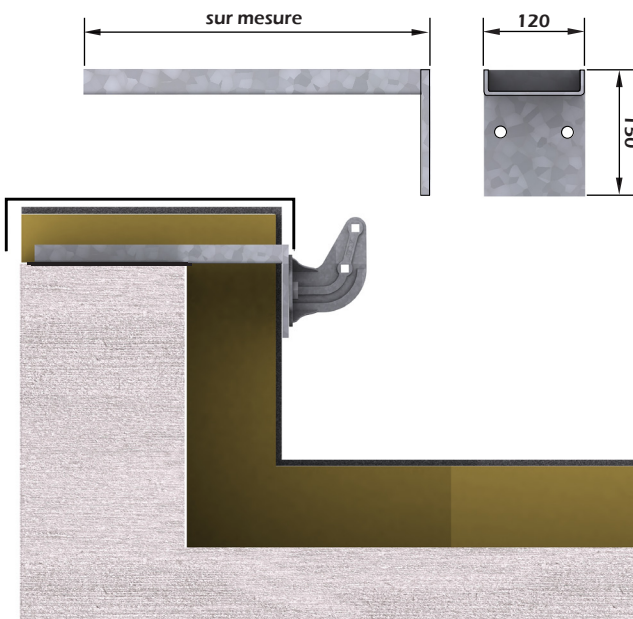
## FIXATION TYPE 1

Conformité RT 2012

La réglementation thermique évolue d'année en année. La RT 2012 préconise l'isolation des murets d'acrotère. Afin de répondre à cette prescription, Acbi a testé et développé 2 types de rallonges permettant de traverser l'isolation et d'utiliser nos platines de garde-corps standard acier et aluminium. Réalisées sur mesure, nos rallonges en acier galvanisé permettent de répondre à TOUTES les configurations, quelque soit l'épaisseur de l'isolation ou de l'acrotère. La fixation sur acrotère isolée **1** est préconisée pour les acrotères de faible hauteur.

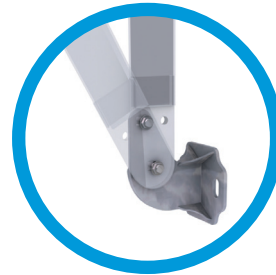
Rupture de pont thermique

Une semelle résiliant en option (C) de 3 mm positionnée entre l'acrotère et la platine, supprime le pont thermique entre les deux éléments. Des rondelles polyuréthane isolent également les vis d'ancrage de la rallonge. La conception de nos rallonges de fixation sur acrotère permet également d'isoler l'intérieur des rallonges, assurant ainsi une qualité d'isolation optimum.



## Astucieux

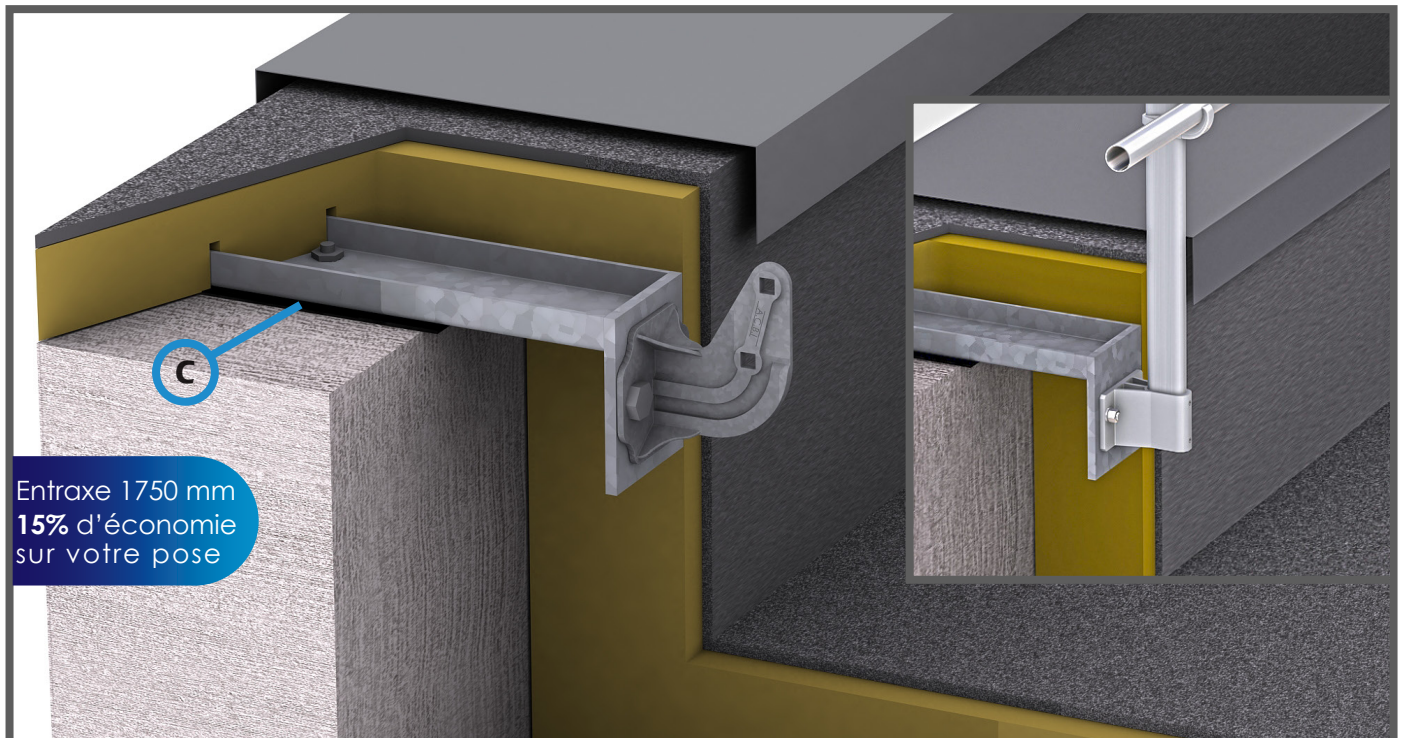
Les platines V à double positionnement permettent de monter le poteau en position droite ou inclinée à 30° juste en changeant la position de la vis supérieure. Avantages: Système moins visible du sol, permet également d'éloigner les intervenants de la bordure du toit et procure ainsi une impression de plus grande sécurité.



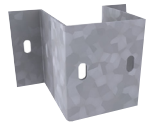
MONTANT ACIER



MONTANT ALU



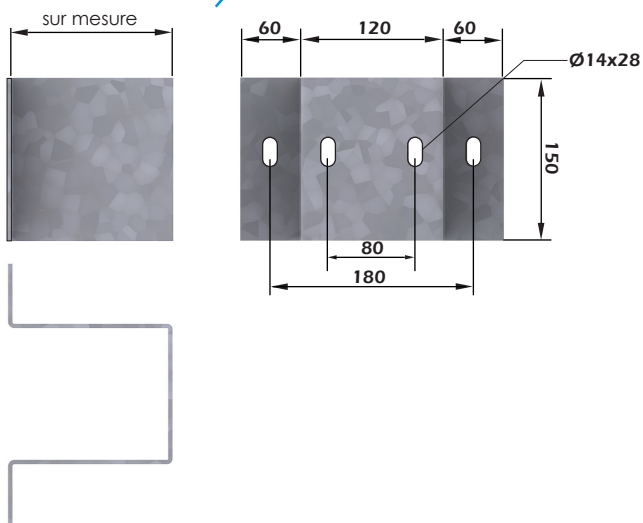
Entraxe 1750 mm  
**15%** d'économie  
sur votre pose



## FIXATION TYPE 2

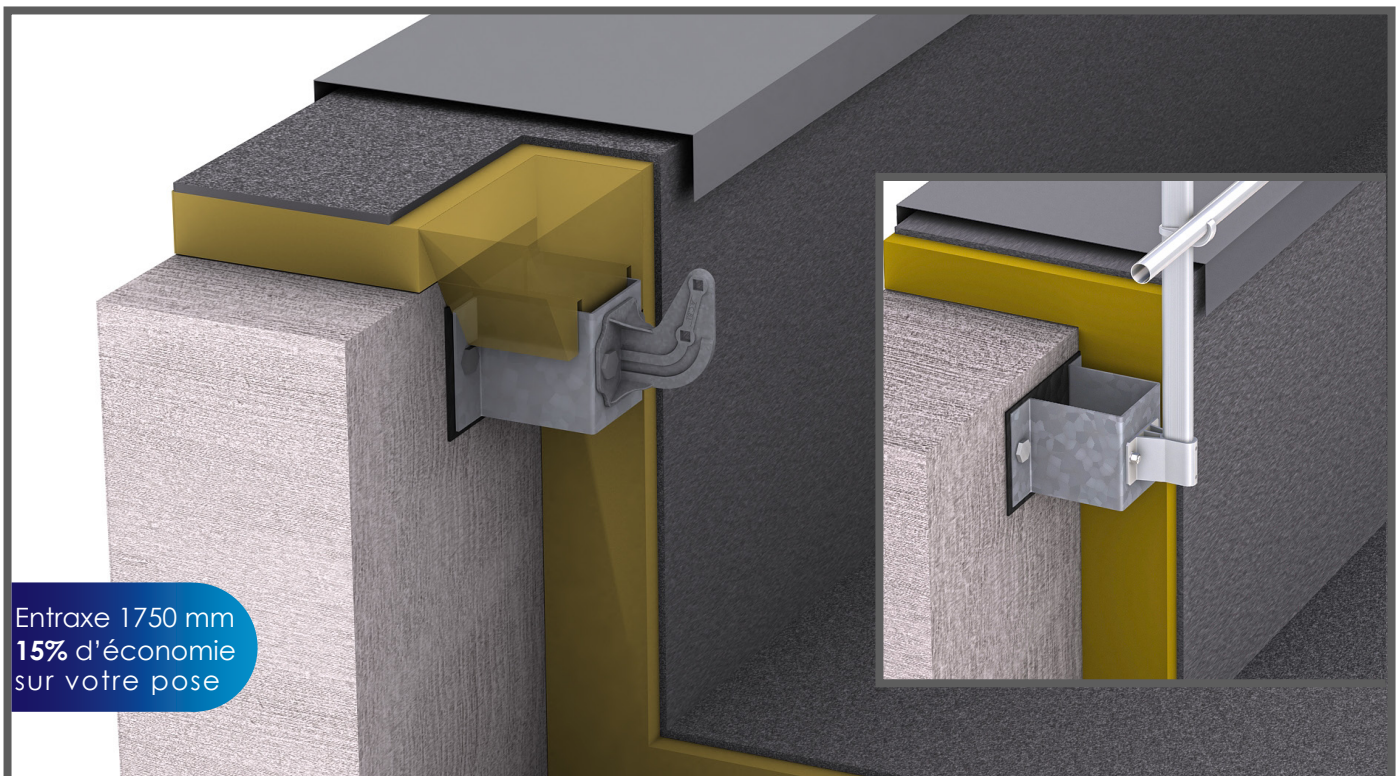
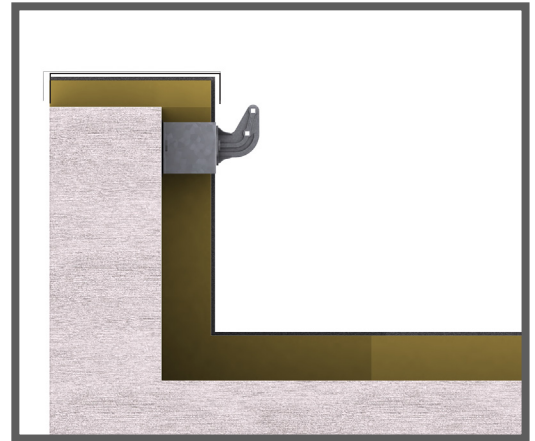
La platine de fixation sur acrotère isolé 2 est préconisée sur des acrotères d'une hauteur supérieure à 250 mm. Elle est fabriquée sur mesure en acier galvanisé.

CONFORME AUX NORMES  
NF EN ISO 14122-3 ET NF E 85-015



## La fixation

Les fixations ainsi que la visserie doivent être choisies en fonction du support et des sollicitations du garde-corps, (un tableau des sollicitations est disponible sur demande ou sur notre site internet). L'utilisation de visserie en acier inoxydable est recommandée.



Entraxe 1750 mm  
15% d'économie  
sur votre pose

fichetechniquesacrotereisolee1122