

## GARDE-CORPS ALUMINIUM

## GARDE-CORPS POUR BAC ACIER

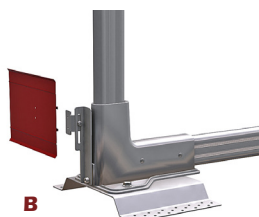
Le garde-corps en aluminium OlyBac est un système modulaire de protection collective permanent destiné exclusivement à la sécurisation des toitures non accessibles au public, plates ou pentues, sur bac sec, avec ou sans isolant.

Directement fixé sur le dessus des ondes à l'aide de 8 vis autoforeuses étanches, l'OlyBac assure une parfaite protection des intervenants sur ce type de toiture.

Conçu pour se poser dans les 2 sens de l'onde, l'OlyBac s'adapte sur les ondes de 250 avec le kit GCLC 16 et 333 avec le kit GCLC 17. Pour toutes autres dimensions d'ondes, nous consulter.

Les brides **A** permettent le maintien des lisses par simple serrage des écrous. Elles se règlent facilement sur toute la hauteur du poteau afin d'ajuster l'espacement entre les lisses (500 mm maxi).

Toute la gamme Olybac est conforme aux normes Afnor et validée par PV d'essais pour un entraxe maximum de 1700 mm maxi entre poteaux.

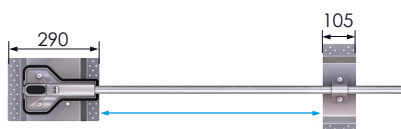
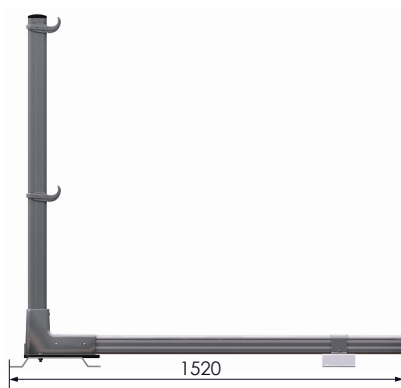
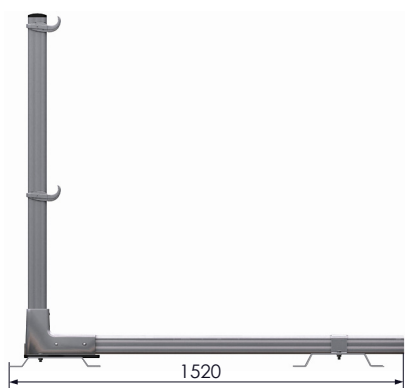


Conforme aux normes  
NF EN ISO 14122-3 et NF E85-015

Afin de garantir l'intégrité et l'étanchéité de la toiture sur bac acier, il est impératif de respecter scrupuleusement le mode opératoire de fixation des poteaux Olybac.

Si la toiture ne dispose pas d'un acrotère de 100 mm au minimum, il convient d'installer une **plinthe B** de protection à la base du garde-corps. Une bande de mastic positionnée sous les plaques assure une parfaite étanchéité entre ces dernières et la toiture.

Le matériel statique fourni par ACBI ne nécessite aucun entretien particulier ; il doit être assemblé par un professionnel dans les règles de l'art conformément à sa notice de montage. Un contrôle « visuel » est recommandé une fois par an pour s'assurer de la bonne qualité d'assemblage.

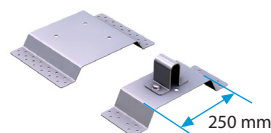


Pièce coulissante et ajustable  
à l'onde

## 2 types d'ondes

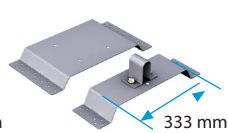
L'olybac permet de s'adapter sur les ondes de 250 et 333 mm dans les 2 sens à l'aide de kits:

Kit **GCLC 16**



250 mm

Kit **GCLC 17**



333 mm



Jonction variable



Jonction murale



Terminaison libre



Jonction de lisse

**! BAC ACIER :** Epaisseur minimum 63/100. Ondes 250 ou 330 mm

## Fixations

Développé à partir de la gamme standard, l'ensemble des différents modes de fixation sont raccordables entre eux, à l'aide de toutes nos pièces de jonctions de la gamme Oly.

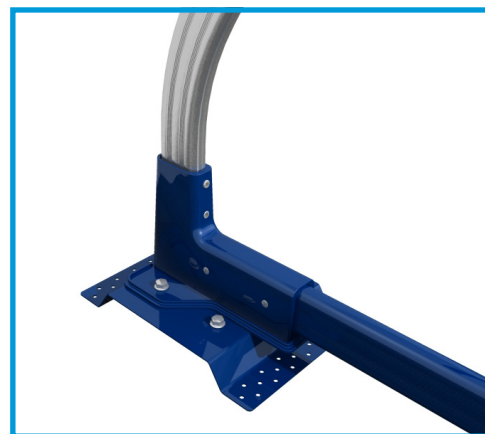
## Montant incliné

La platine de l'Olybac permet de fixer le poteau en position droite ou inclinée à 30°. Son inclinaison rend le système moins visible du sol, ce qui permet une meilleure intégration du garde-corps au bâtiment. Il permet également d'éloigner les intervenants de la bordure du toit et procure ainsi une impression de plus grande sécurité.



## Traitement de surface

- Peinture époxy (Option)



fiche technique olybac0722