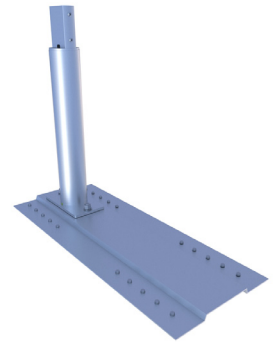
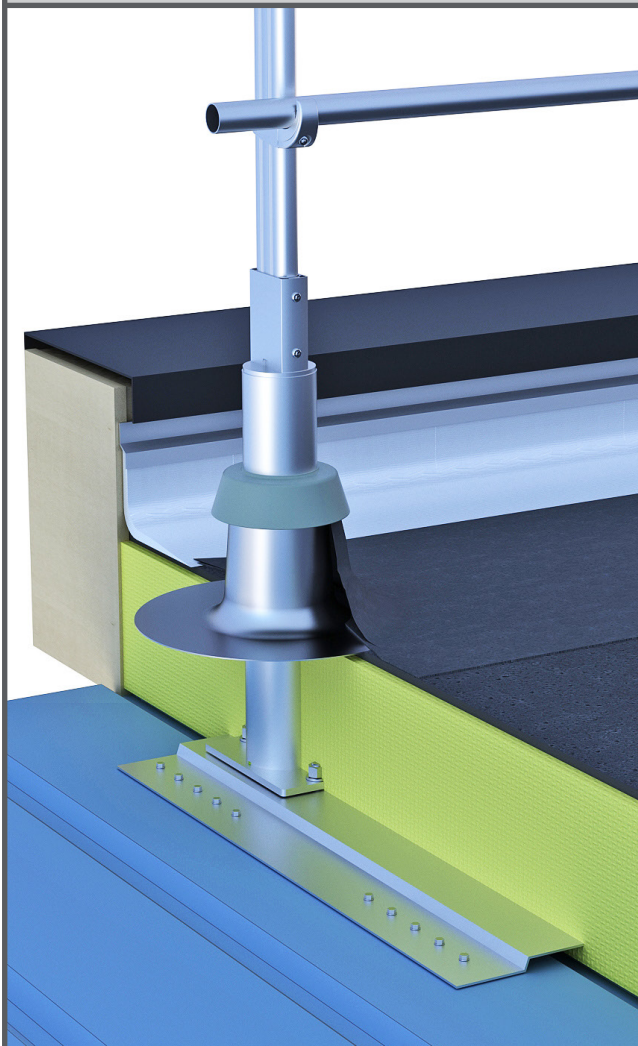


PLATINE SUR BAC A ETANCHER

La platine de fixation sur bac à étancher en acier électrozingué, permet la fixation du garde-corps Olykit réhaussé à travers le complexe d'étanchéité sur un bac acier.

Comme la pose s'effectue à travers le complexe d'isolation, on préconisera l'utilisation de coupelles en aluminium et d'une colerette étanche afin de garantir une reprise d'étanchéité parfaite selon le DTU en vigueur.

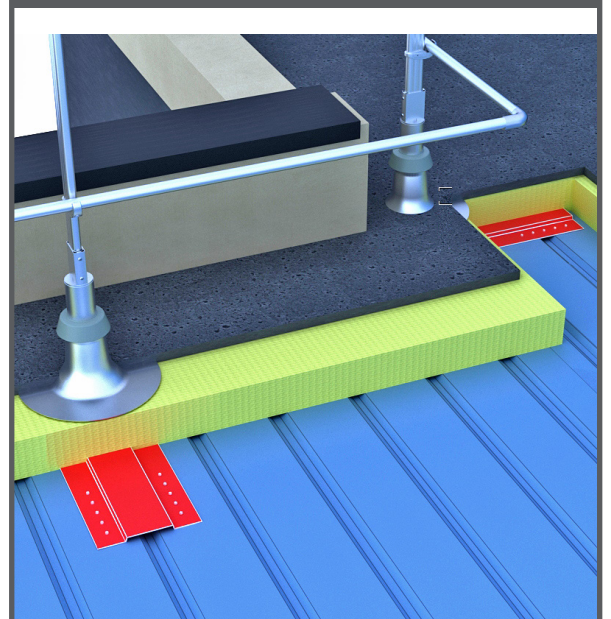
Ce type de garde-corps est un système de protection collective destiné à sécuriser des terrasses non accessibles au public.

**TRAITEMENT DE SURFACE**

La finition de base du garde-corps est en aluminium brut. Peinture Epoxy sur demande (teinte RAL au choix).

BRIDE-LISSE

Les brides permettent le maintien des lisses par simple serrage des écrous. Elles se règlent aisément sur toute la hauteur du poteau afin d'ajuster l'espacement entre les lisses (500 mm maxi).

**MISE EN PLACE SIMPLE ET RAPIDE**
Sur ondes verticales et horizontales

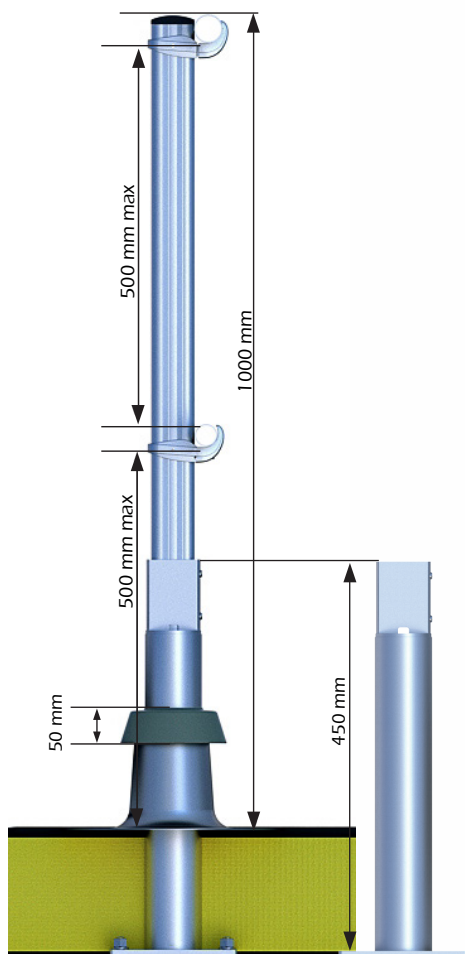
Les différentes platines de fixation de notre gamme permettent d'adapter le montage du garde-corps OlyKit en tenant compte des contraintes de pose. Conformité : Matériel conforme aux normes Afnor NF E 85-015 et NF EN ISO 14122-3, testé et validé par l'Apave (pv téléchargeable sur notre site). Le matériel statique fourni par ACBI ne nécessite aucun entretien particulier ; il doit être assemblé par un professionnel dans les règles de l'art conformément à sa notice de montage. Un contrôle « visuel » est recommandé une fois par an pour s'assurer de la bonne qualité d'assemblage.

Vue schématique

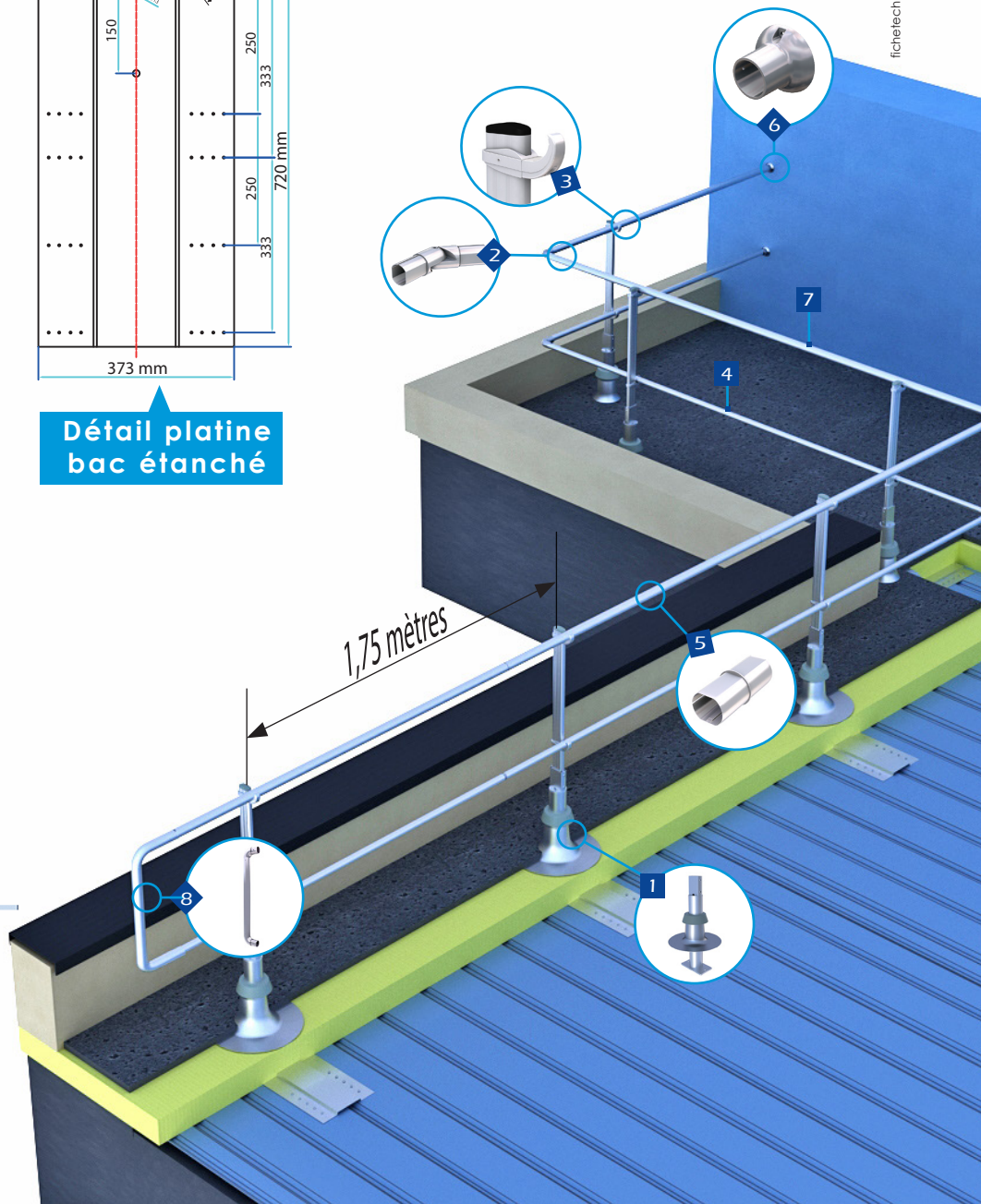
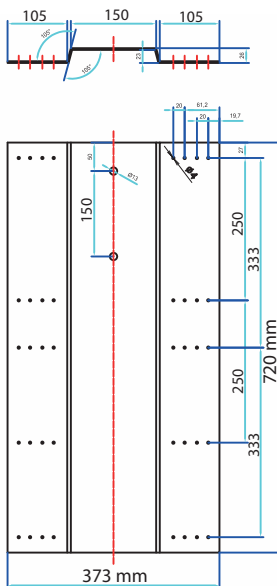
- | | | | |
|---|------------------------|---|-------------------|
| 1 | platine Réhaussée | 6 | fixation murale |
| 2 | raccord angle variable | 7 | tube Ø 40 |
| 3 | poteau | 8 | termination libre |
| 4 | tube Ø 30 | | |
| 5 | raccord droit | | |

fichetechniqueolyrehausseebacet0222

COUPE



Détail platine bac étanché



Développé à partir de la gamme standard, l'ensemble des différents modes de fixation sont raccordables entre eux, à l'aide de toutes nos pièces de jonctions de la gamme Oly.



CHOIX DE LA FIXATION

Les fixations ainsi que la visserie doivent être choisies en fonction de la nature du support et des sollicitations du garde-corps. L'utilisation de visserie en acier inoxydable est préconisée.