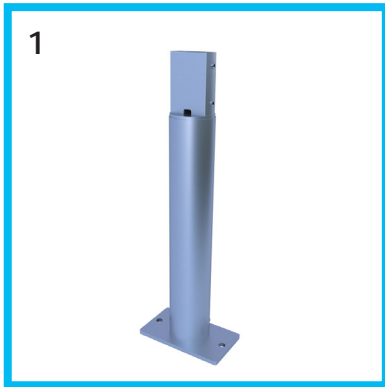
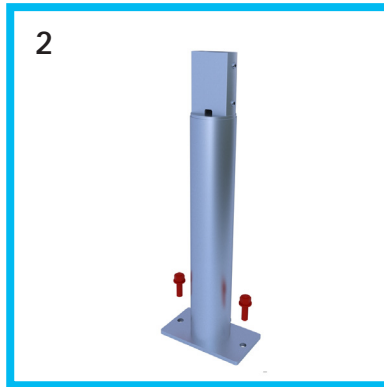


AVANT DE COMMENCER A TRAVAILLER, ASSUREZ-VOUS QU'UN SCHEMA D'INSTALLATION OU PLAN DE CALEPINAGE DU SYSTEME A BIEN ETE ETABLI. Rappel: Entraxe maximum autorisé entre montants: 1,75 mètre. Assembler les éléments des garde-corps sans serrer les vis, puis faire le serrage définitif une fois tous les réglages effectués (hauteur des lisses, aplomb des poteaux, orientation de la lisse haute voir fig.A)



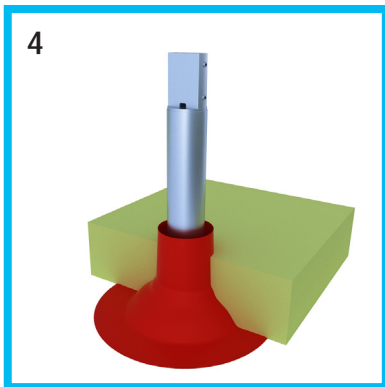
1 Positionnez la platine sur votre support en fonction du calepinage.



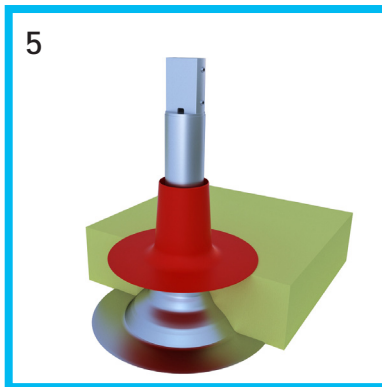
2 Fixez la platine avec la visserie adéquate (non fournie), selon votre support .



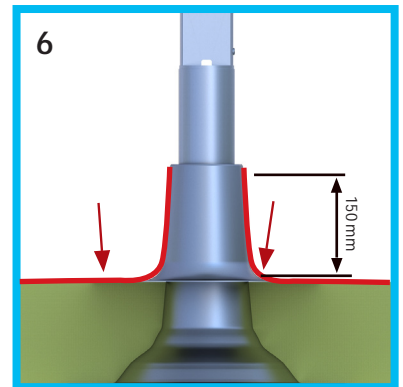
3 Positionnez la coupelle basse.



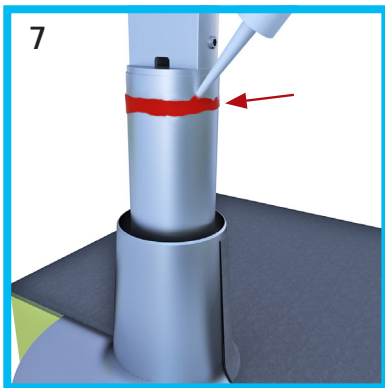
4 Installez l'isolant.



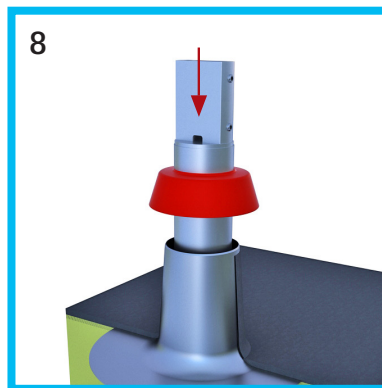
5 Positionnez la coupelle haute.



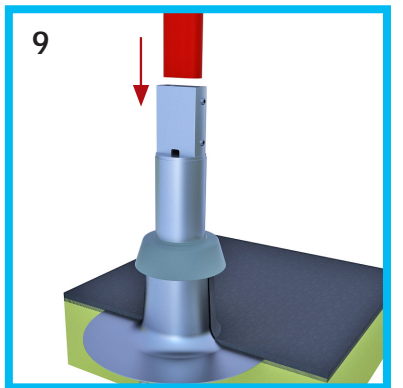
6 Effectuez le relevé d'étanchéité sur 150 mm minimum.



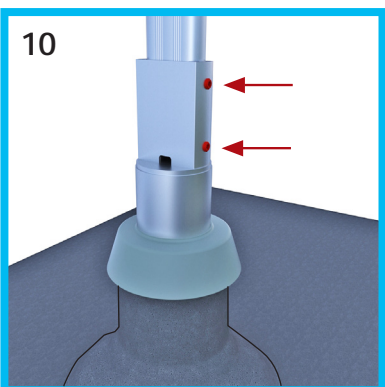
7 Appliquez un joint de mastic étanche type PU 40 sur la haut de la platine.



8 Insérez la colerette par le haut de la platine et la descendre en butée.



9 Insérez le poteau dans la platine.



10 Serrez à fond les 2 vis BTR.

