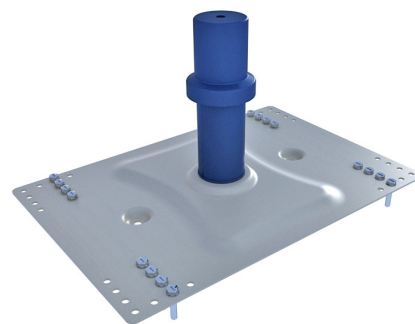


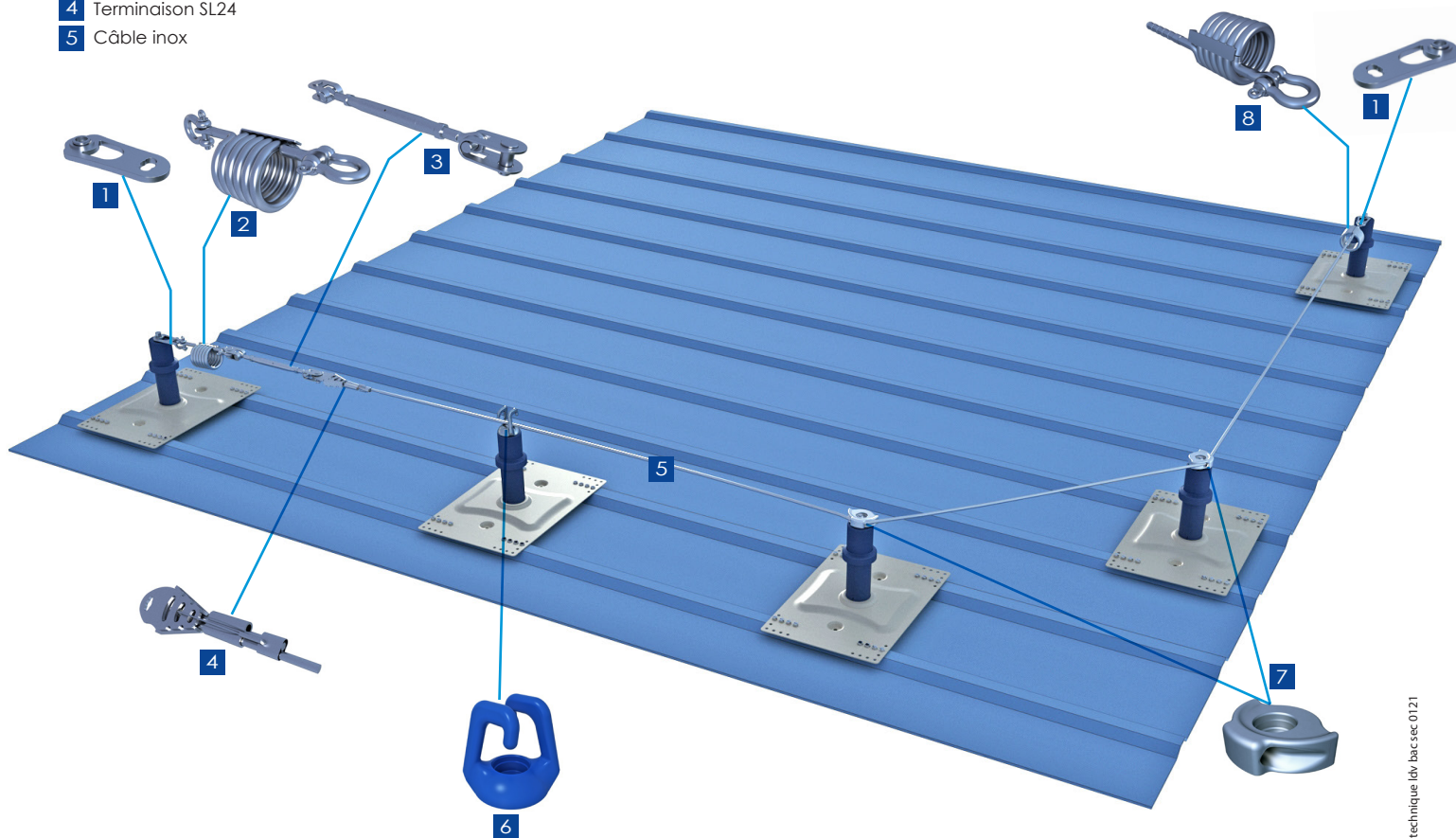
BAC SEC

SBU



Vue schématique

- | | |
|--------------------|-------------------------|
| 1 Extrémité SL14 | 6 Passant standard SL05 |
| 2 Absorbeur SL07 | 7 Passant d'angle SL06 |
| 3 Tendeur SL09 | 8 Absorbeur serti SL08 |
| 4 Terminaison SL24 | |
| 5 Câble inox | |



fiche technique idv bac sec 0121

DETAILS TECHNIQUES

La ligne de vie peut être mise en place sur bac acier sec (non perforé) par l'intermédiaire du SecurBac 2U. Ces potelets dynamiques sont adaptés à la plupart des bacs sec trapézoïdaux. L'interface se fixe directement sur la couverture par 16 vis autoforeuses ou 12 rivets. Le système dynamique permet de solliciter la couverture uniquement en cisaillement. La tôle de bac acier doit être fixée selon le DTU couverture.

La Ligne de vie est uniquement horizontale (pente maximum de 15°) et limitée à 3 utilisateurs. Lorsqu'un angle est positionné sur la ligne, il est obligatoire de mettre deux absorbeurs. L'entraxe maximum est de 15 m. La Longueur minimale est de 3m. (pas de longueur maximale). Angle maximum: 60°.

Mise en place par 16 vis autoforeuses. Epaisseur minimale du support de 0.63mm.

Espacement des ondes du bac de 200, 250mm ou 333mm.

Etanchéité assurée par des rondelles étanches et une bande d'étanchéité.

Connexion à la ligne de vie par le coulisseau SL50 ou par un mousqueton EN 362.