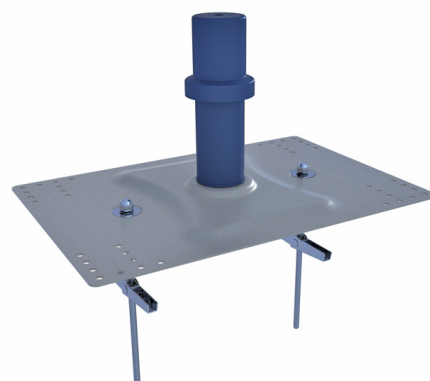


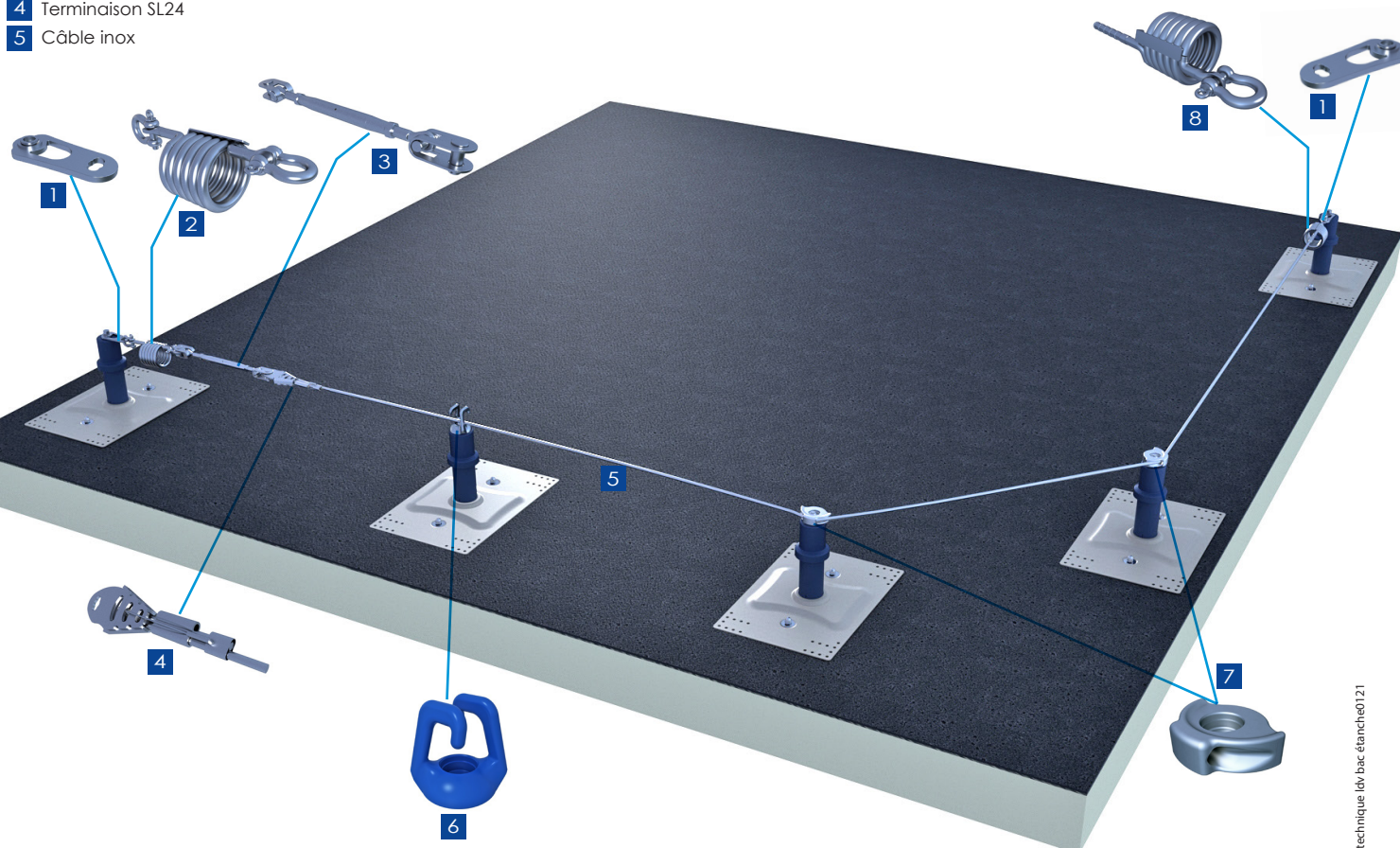
BAC ETANCHE

SBU



Vue schématique

- | | |
|--------------------|-------------------------|
| 1 Extrémité SL14 | 6 Passant standard SL05 |
| 2 Absorbeur SL07 | 7 Passant d'angle SL06 |
| 3 Tendeur SL09 | 8 Absorbeur serti SL08 |
| 4 Terminaison SL24 | |
| 5 Câble inox | |



DETAILS TECHNIQUES

La ligne de vie peut être mise en place sur bac acier étanche (non perforé) par l'intermédiaire du SecurBac 2U. Ces potelets dynamiques sont adaptés à la plupart des bacs sec trapézoïdaux. L'interface se fixe directement sur la couverture par 2 chevilles à bascule SLB300 (papillon) . Un recouvrement étanche est à réaliser.

La Ligne de vie est uniquement horizontale (pente maximum de 15°) et limitée à 3 utilisateurs. Lorsqu'un angle est positionné sur la ligne, il est obligatoire de mettre deux absorbeurs. L'entraxe maximum est de 15 m. La Longueur minimale est de 3m. (pas de longueur maximale). Angle maximum: 60°.

Bande d'étanchéité sur la plaque + remontée de 150 mm.

Connexion à la ligne de vie par le coulisseau SL50 ou par un mousqueton EN 362.