

## GARDE-CORPS ALUMINIUM

## AUTOPORTANT SUR BAC ACIER

L'OlyStabac est un système de garde-corps autoportant permanent, destiné exclusivement à la sécurisation des toitures non accessibles au public sur bac sec.

Il est préconisé lorsqu'il n'est pas possible de fixer le garde-corps sur les tôles nervurées. Il a l'avantage de s'installer et de se démonter facilement. Aucun perçement n'est nécessaire.

Conçu pour se poser dans les 2 sens de l'onde, l'OlyStabac s'adapte sur des ondes de 250 mm ou autres (sur demande).

Les brides **A** permettent le maintien des lisses par simple serrage des écrous. Elles se règlent facilement sur toute la hauteur du poteau afin d'ajuster l'espacement entre les lisses (500 mm maxi). Toute la gamme OlyStabac est conforme aux normes Afnor et validée par PV d'essais pour un entraxe maximum de 1500 mm entre poteaux.

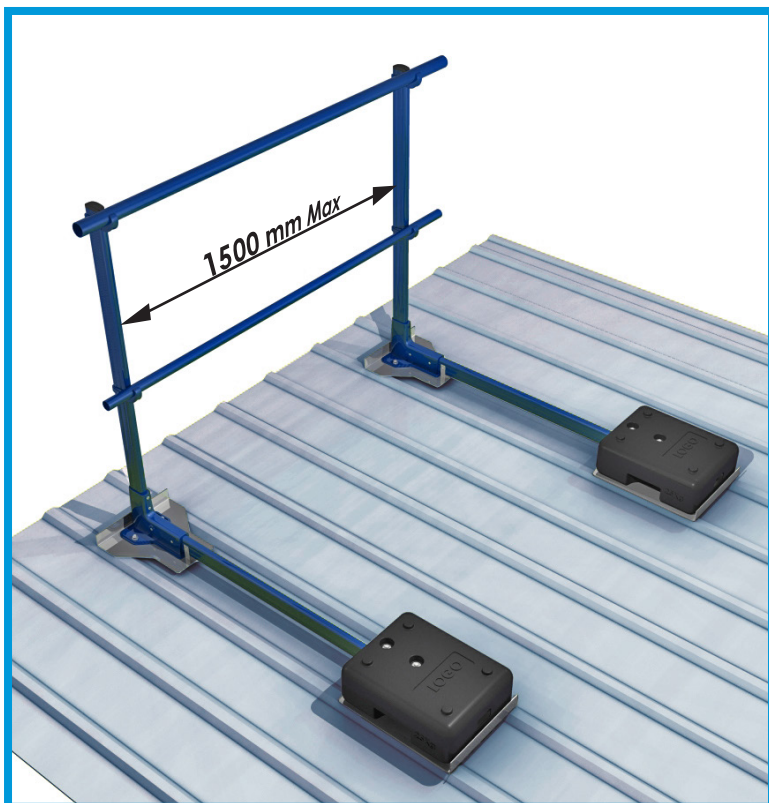


Conforme aux normes  
NF EN ISO 14122-3 et NF E85-015

Le garde-corps OlyStabac se pose directement sur la toiture. Sa mise en œuvre ne nécessite aucun perçement ni reprise d'étanchéité. Sa conception est conforme à la norme Française NF E85 - 015 et à la norme européenne NF EN ISO14122-3.

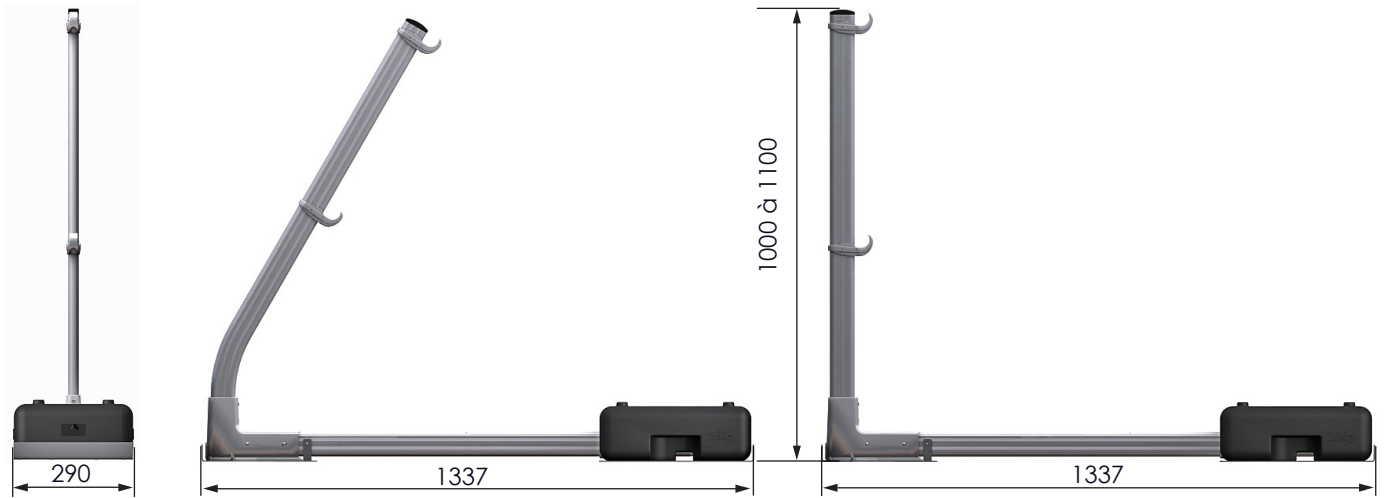
Afin de garantir l'intégrité et l'étanchéité de la toiture, il est impératif de respecter scrupuleusement le mode opératoire de l'installation des poteaux OlyStabac.

Si la toiture ne dispose pas d'un acrotère de 100 mm au minimum, il convient d'installer une plinthe de protection à la base du garde-corps.



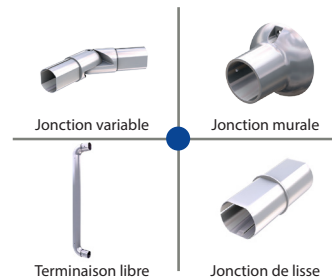
## GARDE-CORPS ALUMINIUM

Le matériel statique fourni par ACBI ne nécessite aucun entretien particulier ; il doit être assemblé par un professionnel dans les règles de l'art conformément à sa notice de montage. Un contrôle « visuel » est recommandé une fois par an pour s'assurer de la bonne qualité d'assemblage.



## Olystabac aluminium ACBI

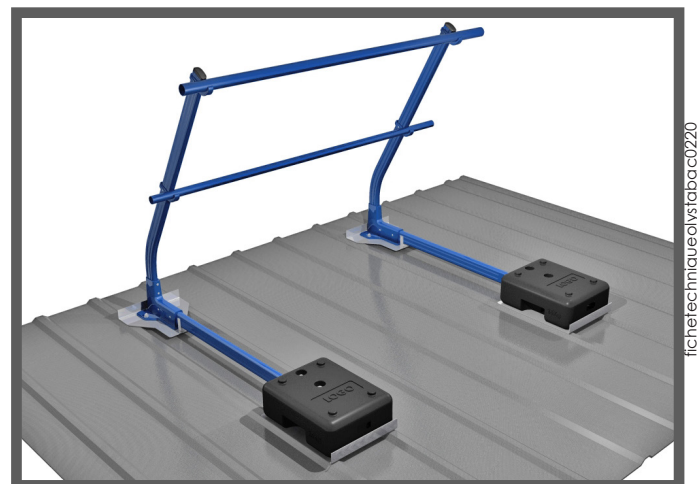
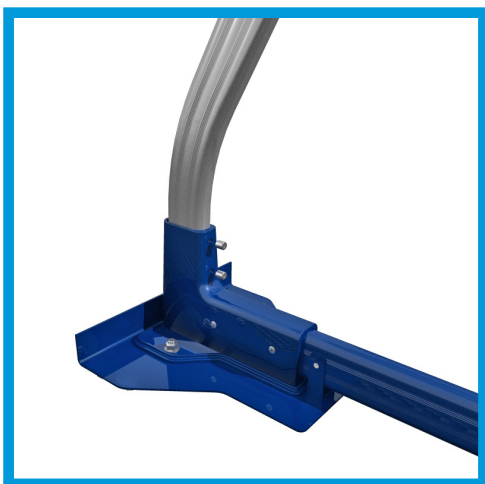
Développé à partir de la gamme standard, l'ensemble des différents modes de fixation sont raccordables entre eux, à l'aide de toutes nos pièces de jonctions de la gamme Oly. Chaque extrémité libre doit être équipée d'un double plot. Une longueur de garde-corps doit se composer au minimum de trois poteaux sur 4500mm. Le plot doit être assemblé à son support par son mode de fixation prévu à cet effet.



**Traitement de surface**  
-Peinture époxy (standard: Alu brut)

## Montant incliné

La platine de l'Olystabac permet de monter le poteau en position droite ou inclinée à 30°. Son inclinaison rend le système moins visible du sol, ce qui permet une meilleure intégration du garde-corps au bâtiment. Il permet également d'éloigner les intervenants de la bordure du toit et procure ainsi une impression de plus grande sécurité.



fiche technique olystabac0220