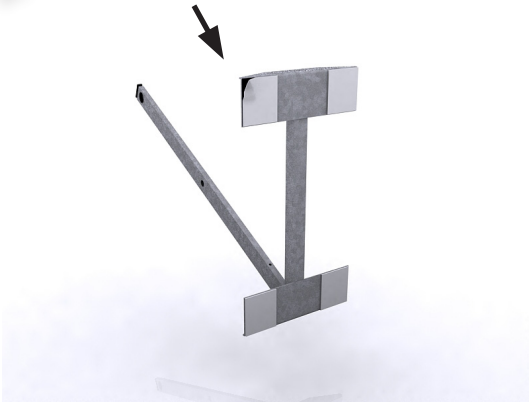
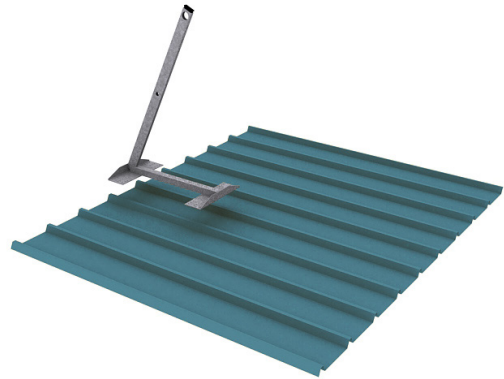


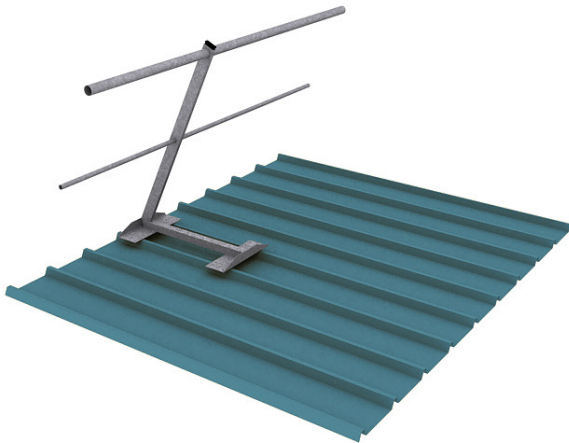
AVANT DE COMMENCER A TRAVAILLER, ASSUREZ-VOUS QU'UN SCHEMA D'INSTALLATION OU PLAN DE CALEPINAGE DU SYSTEME A BIEN ETE ETABLI. Rappel: Entraxe maximum autorisé entre montants: 1,75 mètre.



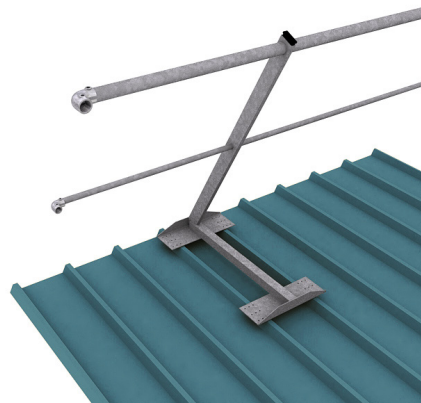
- 1 Assurez vous qu'une bande EPDM a bien été placée sous les plaques.



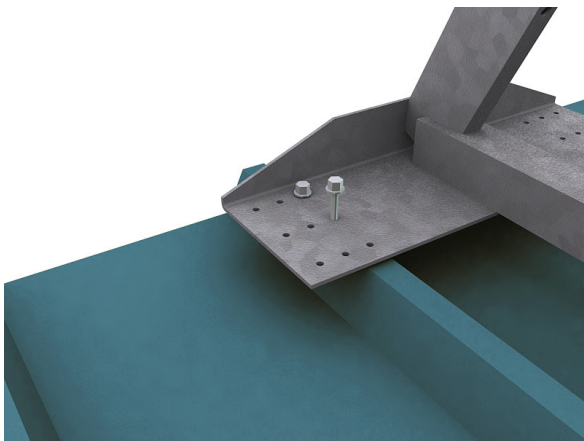
- 2 Placer le Gardobac conformément au calepinage.



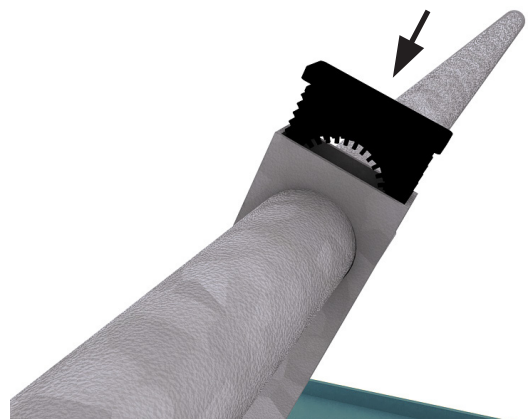
- 3 Glisser les mains courantes et les sous-solisses dans les poteaux.



- 4 Installer les raccords d'angles et les accessoires de finition.



- 5 Fixez chaque poteau Gardobac à l'aide des 12 vis autoforeuses, soit 6 vis par plaque.



- 6 Afin de bloquer la main courante, insérer les bouchons à l'aide d'un maillet.