



Bagues pour ajustement

Hauteur sur 1ere marche:



20 mm 25 mm3 30 mm3 35 mm4 40 mm

Cheilles Non Fournies

A prévoir:

7 chevilles M12 (palier et fût)

1 cheville M8 (fixation pied garde-corps départ)

Fût



Colonne de 1m livrée prémontée dans le fût + 3 vis DIN 7504k



Colonne comprise dans la hauteur

Fût ref.3000 (ht de 2220 < 2775)

Fût ref.3750 (ht de 2776 < 3515)

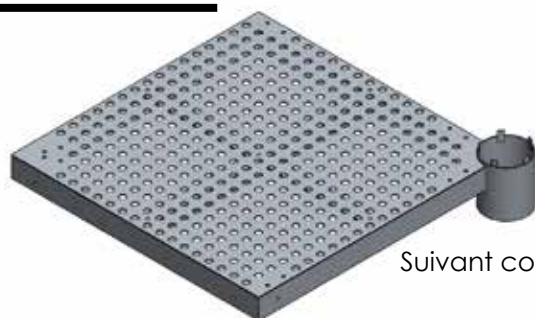
Fût ref.4500 (ht de 3516 < 4255)

Fût ref.5250 (ht de 4256 < 4625)



Pied fixation pour élément GC de départ en pied d'escalier. 1 vis DIN 7504k + 1 vis cheville M 8 (hors fourniture).

Palier d'arrivée



Suivant configuration.

Marches



1ere marche ht 105 mm pour ajustement hauteur avec bagues



Marches standards ht 185 mm

Element GC Standard:

1 élément par marche .

Visserie:

3 M8x45 (DIN933)

1 M8x30 (DIN933)

2 M8 (DIN1587)

1 M8 (DIN934)

1 élément sur la dernière marche par escalier:

Visserie:

2 M8x45 (DIN933)

2 M8x30 (DIN933)

2 M8 (DIN934)



1 garde-corps palier côté extérieur.

Visserie:

4 M8x30 (DIN933)

4 M8 (DIN934)

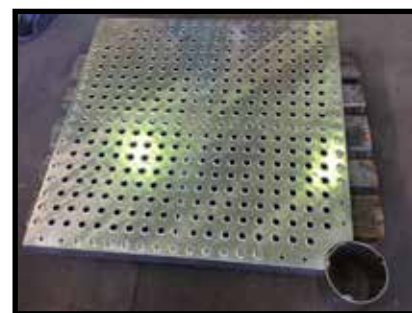


1 garde-corps palier côté fût.

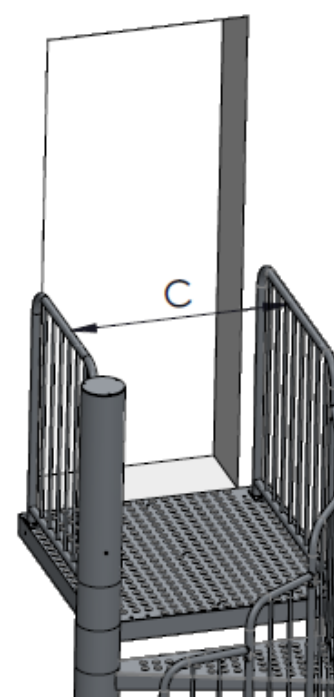
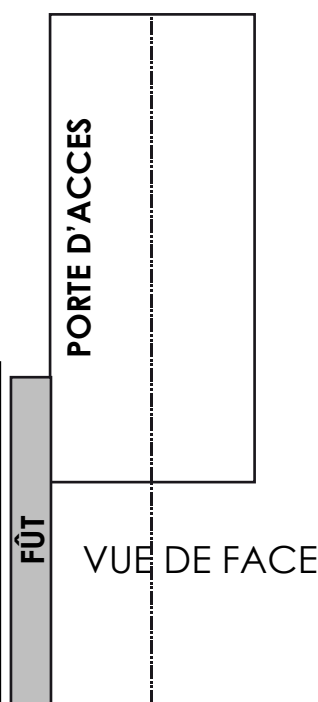
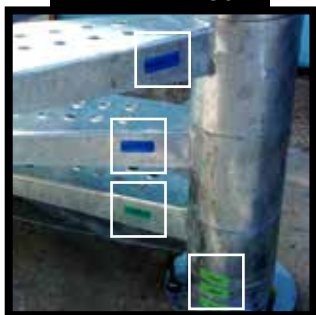
Visserie:

4 M8x30 (DIN933)

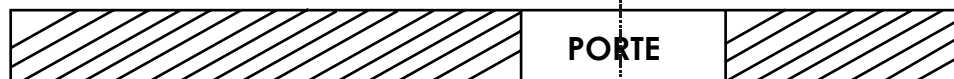
4 M8 (DIN934)



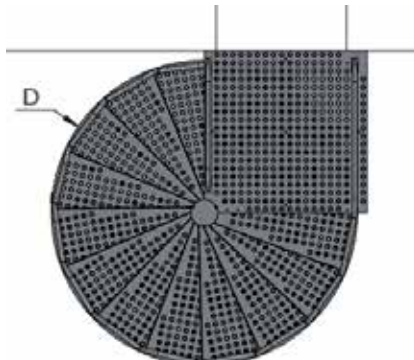
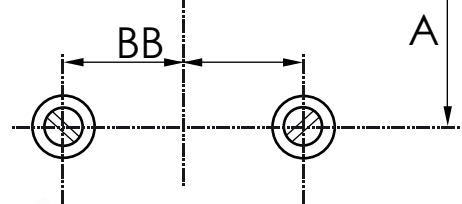
AIDE A LA POSE



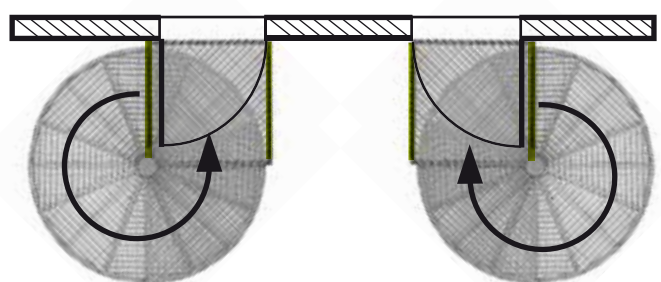
	Helkit 800	Helkit 900
A	1000	1100
B	473.5	23
C	923	1023
D	Ø 1880 Ø	2080



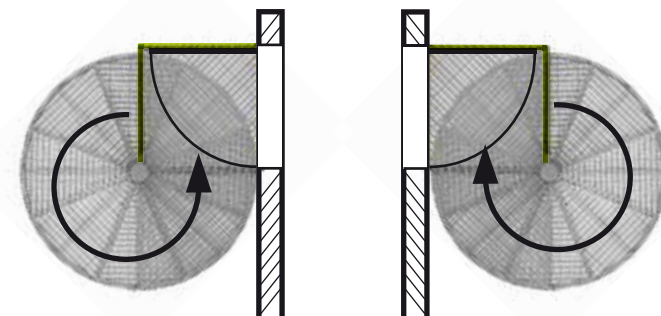
VUE DE DESSUS



CONFIGURATIONS POSSIBLES:



Palier réversible droite ou gauche



Sortie réversible de face ou latérale

LEGENDE :

- sens de mont é
- mur bâtiment t
- garde-corps palier

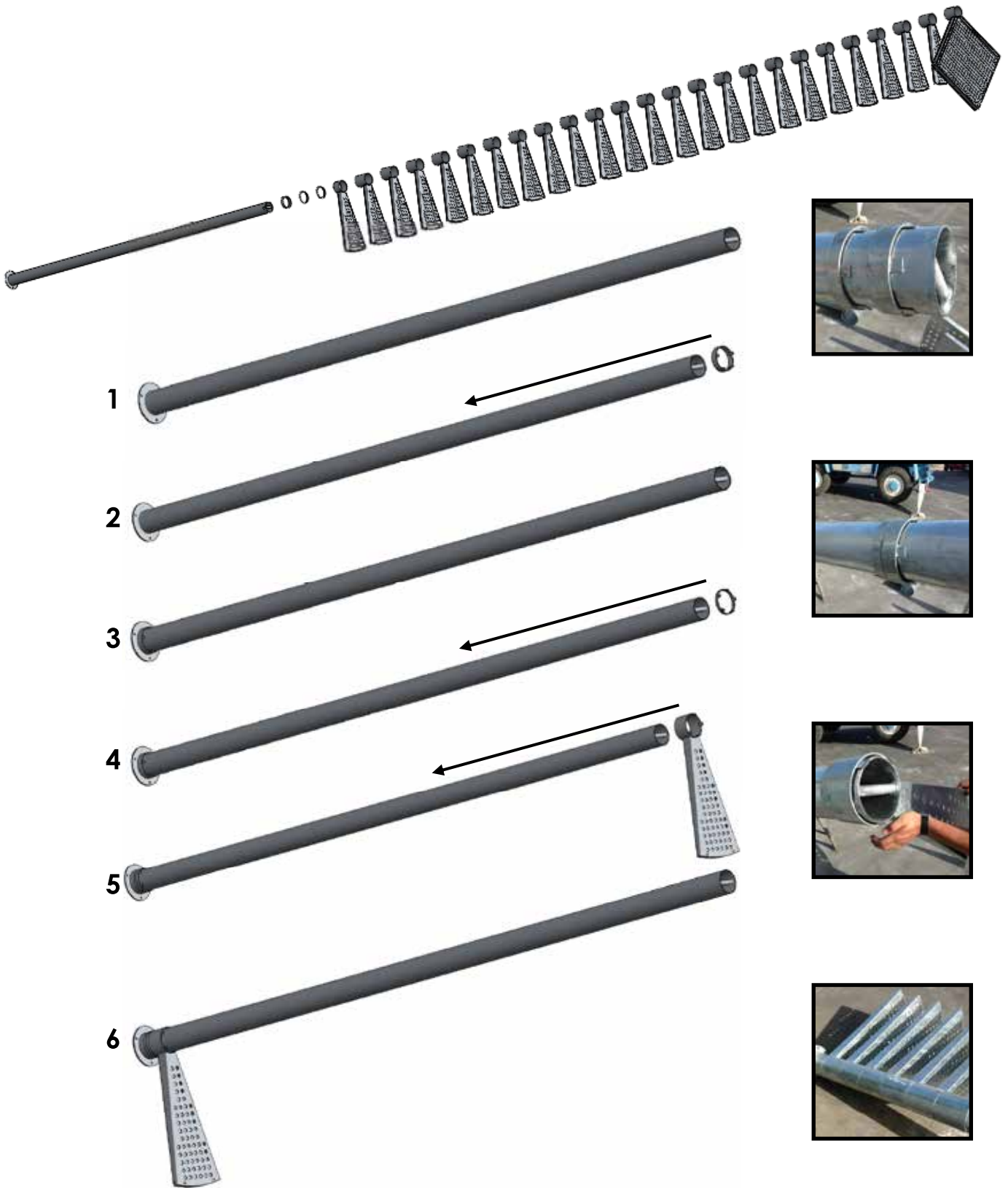
CARACTERISTIQUES TECHNIQUES

- Hauteur des marches: 185 mm.
- Deux largeurs de passage: 800/900 mm.
- Diamètre 1880 et 2080 mm
- Giron de 268 mm à 600 mm du fût.
- 2H+G=638<660
- 1 palier d'arrivée standard réversible.
- Palier et marches en tôle perforée emboutie.
- Fût Ø 168 livrés en 4 longueurs standards:
- Ref: 300 pour hauteur à monter de 2250 à 3000 mm.
- Ref: 375 de 3000 à 3750 mm
- Ref: 450 de 3750 à 4500 mm
- Ref: 525 de 4500 à 5250 mm

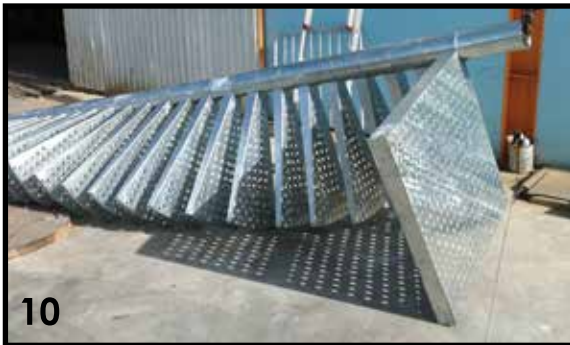
Montage Helkit: 2 méthodes

- 1/Si vous avez sur place un moyen de levage type grue: Suivre la procédure dans les pages qui suivent.
- 2/Cas contraire, suivre l'implantation ci-dessus, fixer et stabiliser le fût, ensuite à l'aide d'un échaffaudage, emboîter les marches 1 à 1 par le haut et suivre la procédure qui suit.

Mise en place des marches

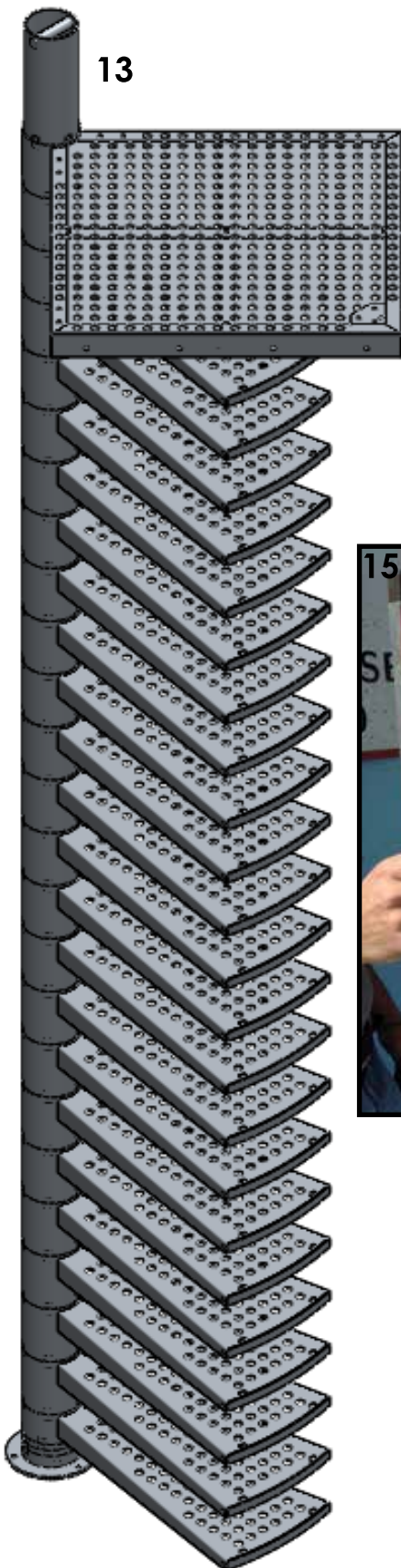


Mise en place palier et Levage

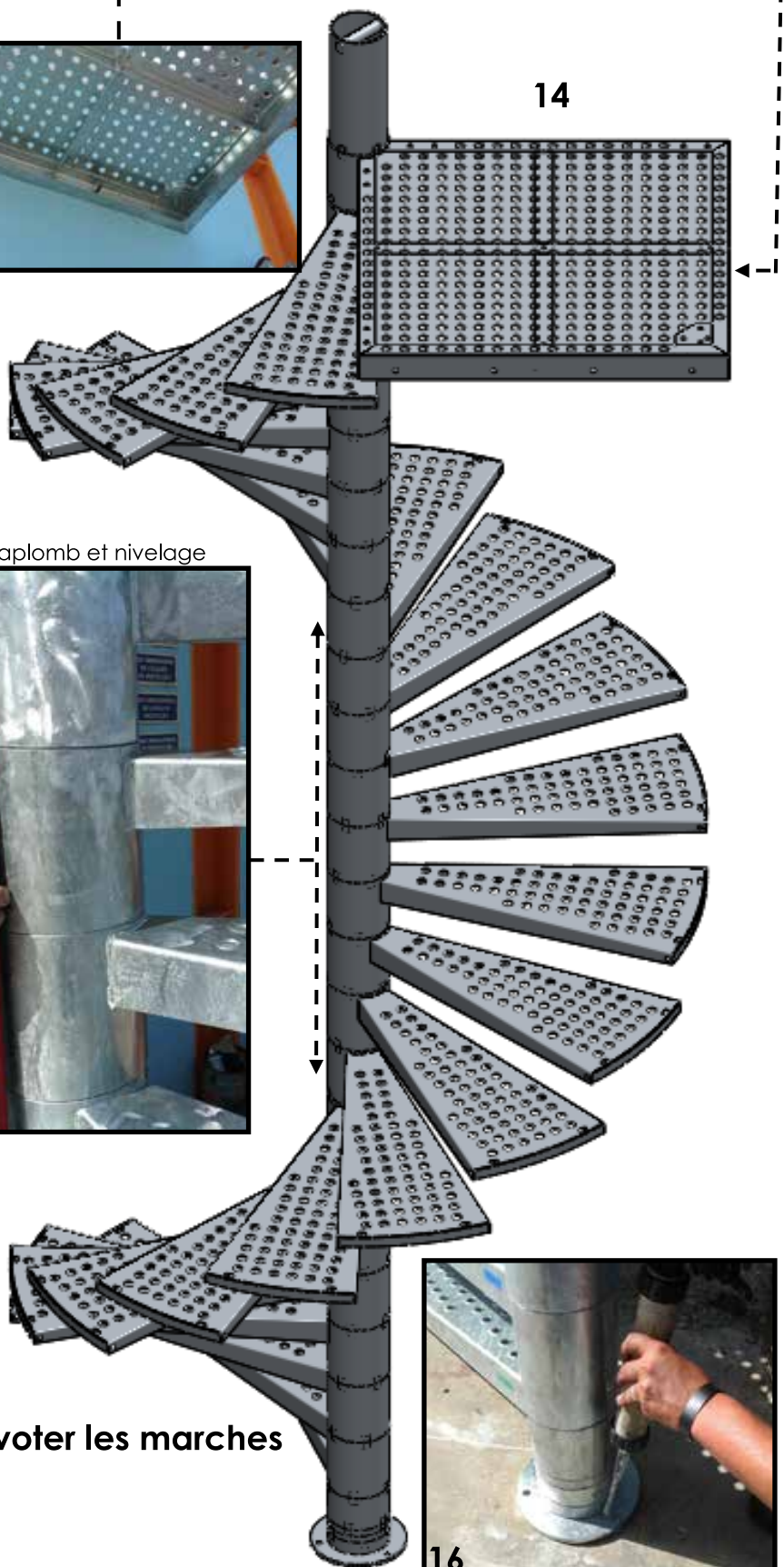
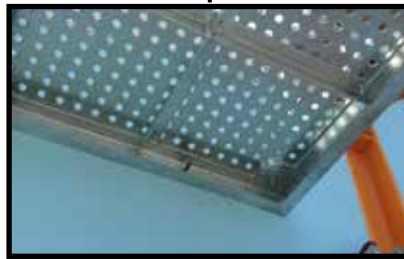


Mise à l'aplomb et fixation

Fixation du palier par 4 chevilles M12



13



14

Mise à l'aplomb et nivelage



15

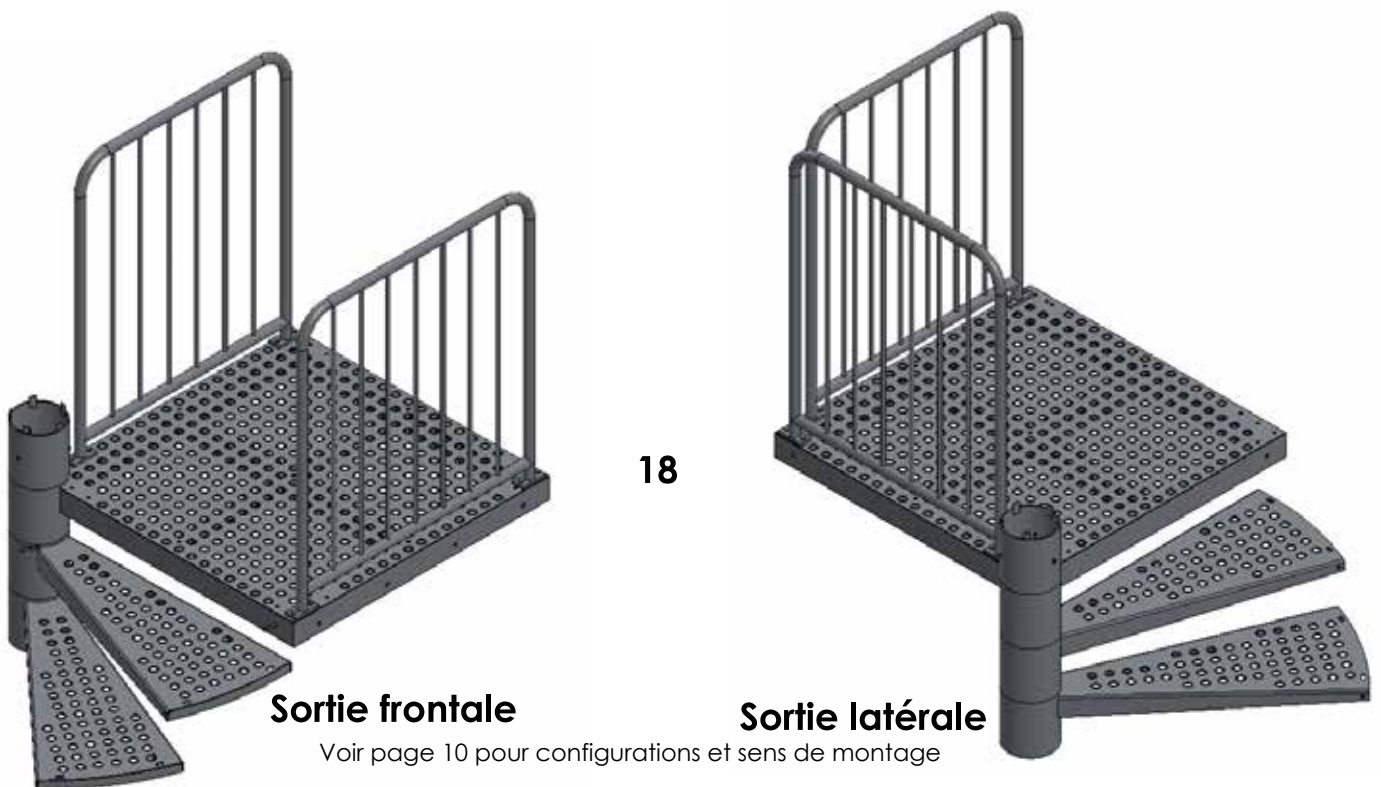
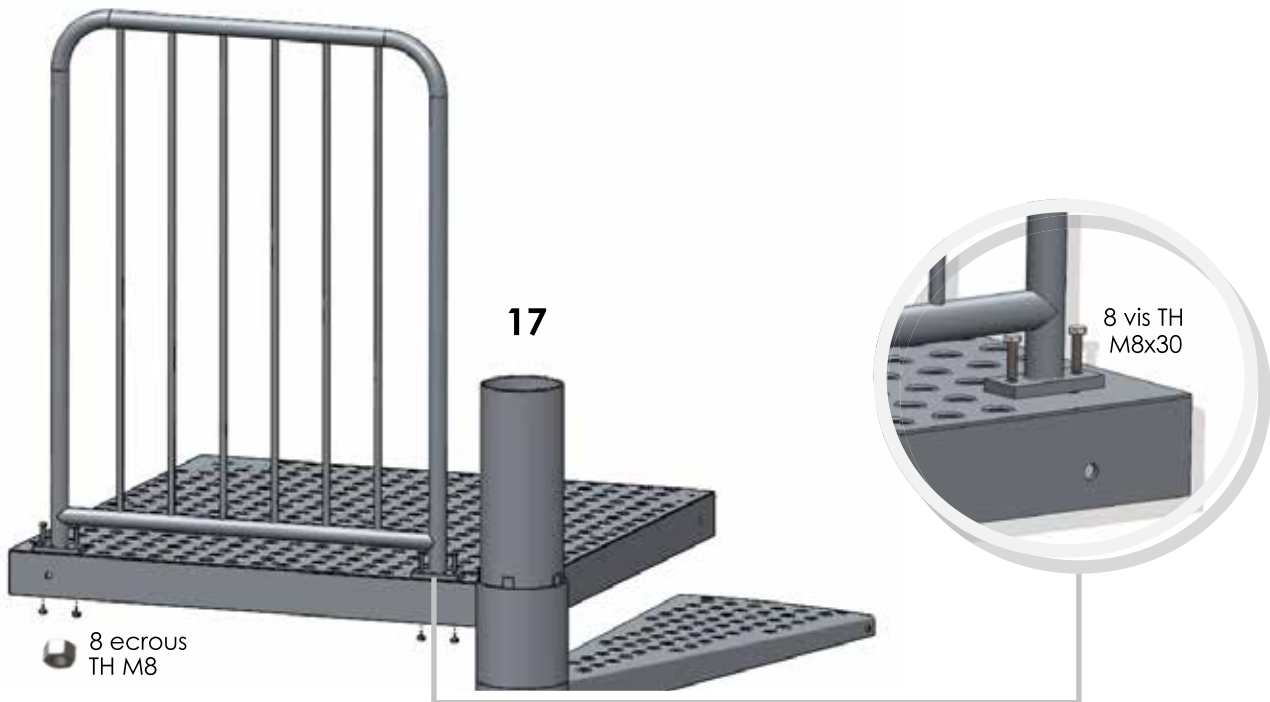
Pivoter les marches



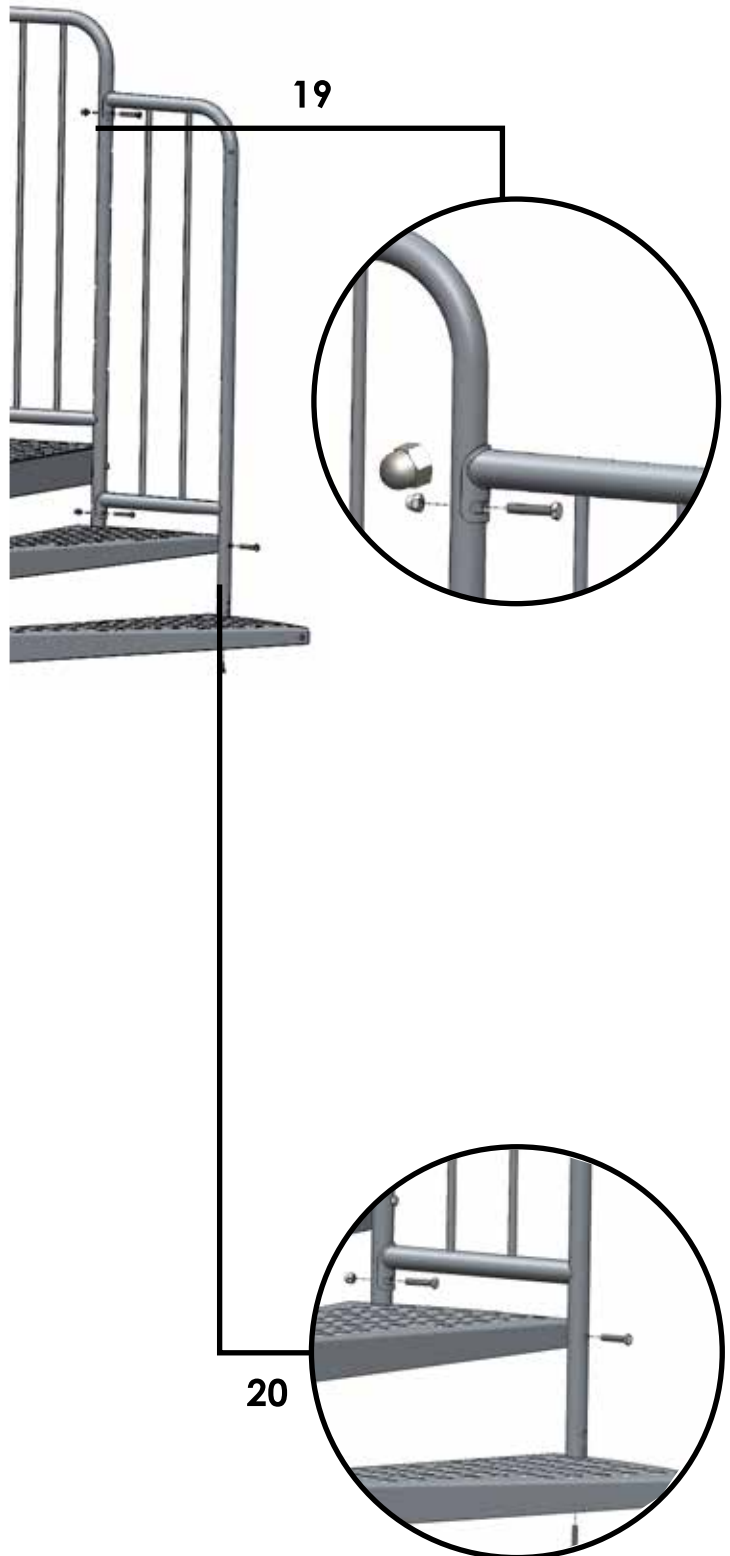
16

Fixation du fût par 3 chevilles M12

Mise en place garde-corps palier

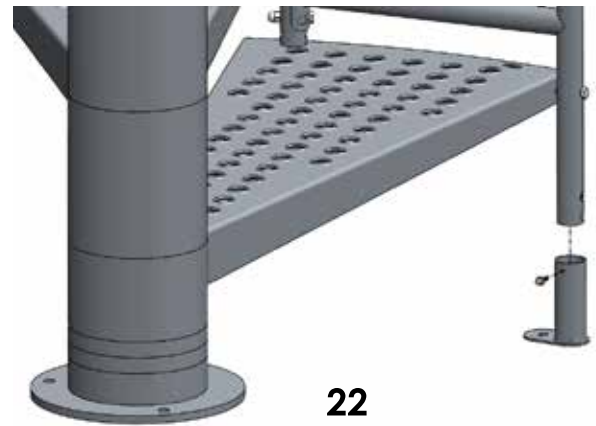
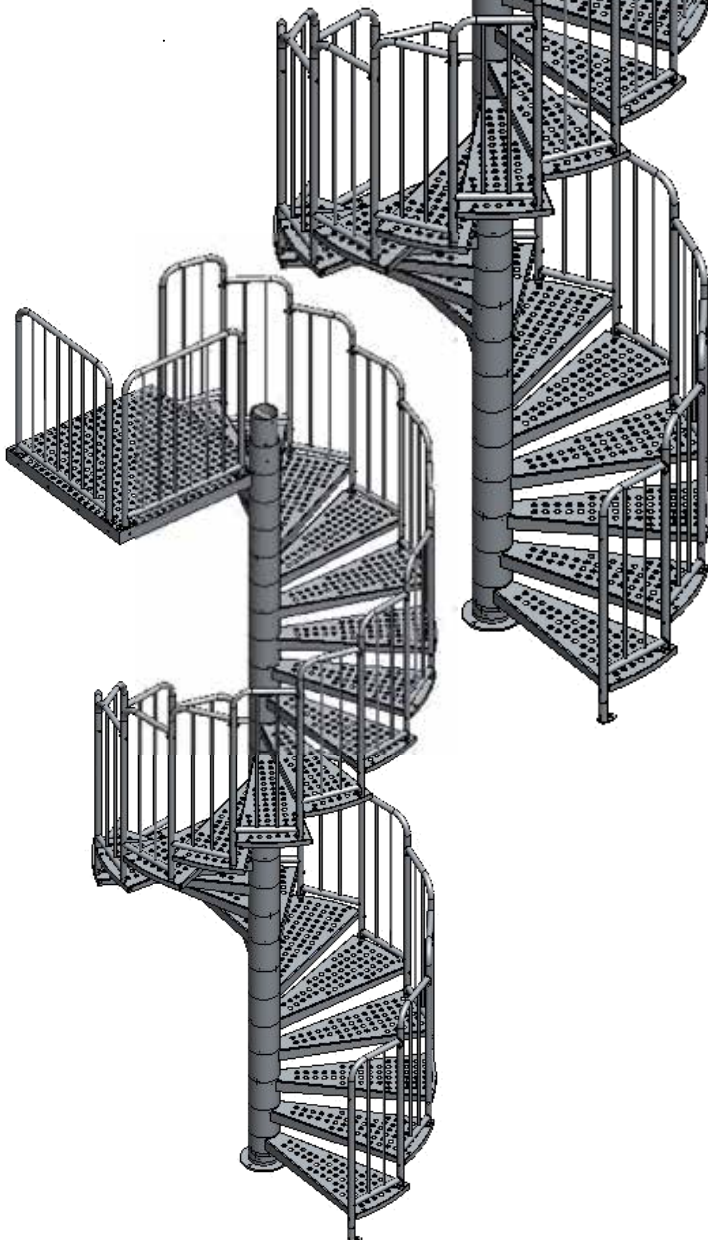
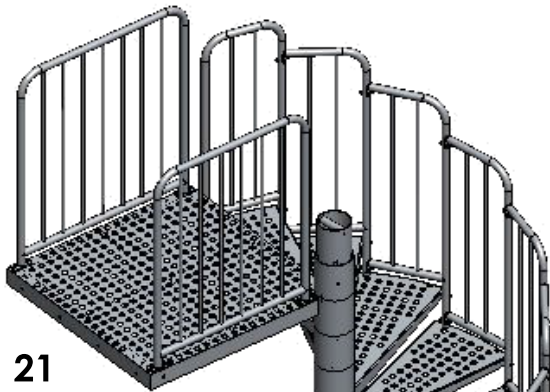


Mise en place garde-corps marches



Fixation garde-corps départ

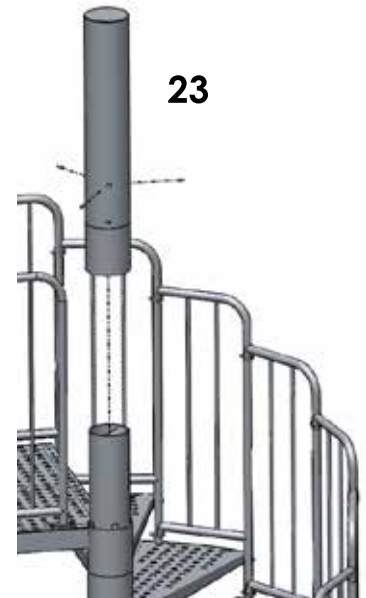
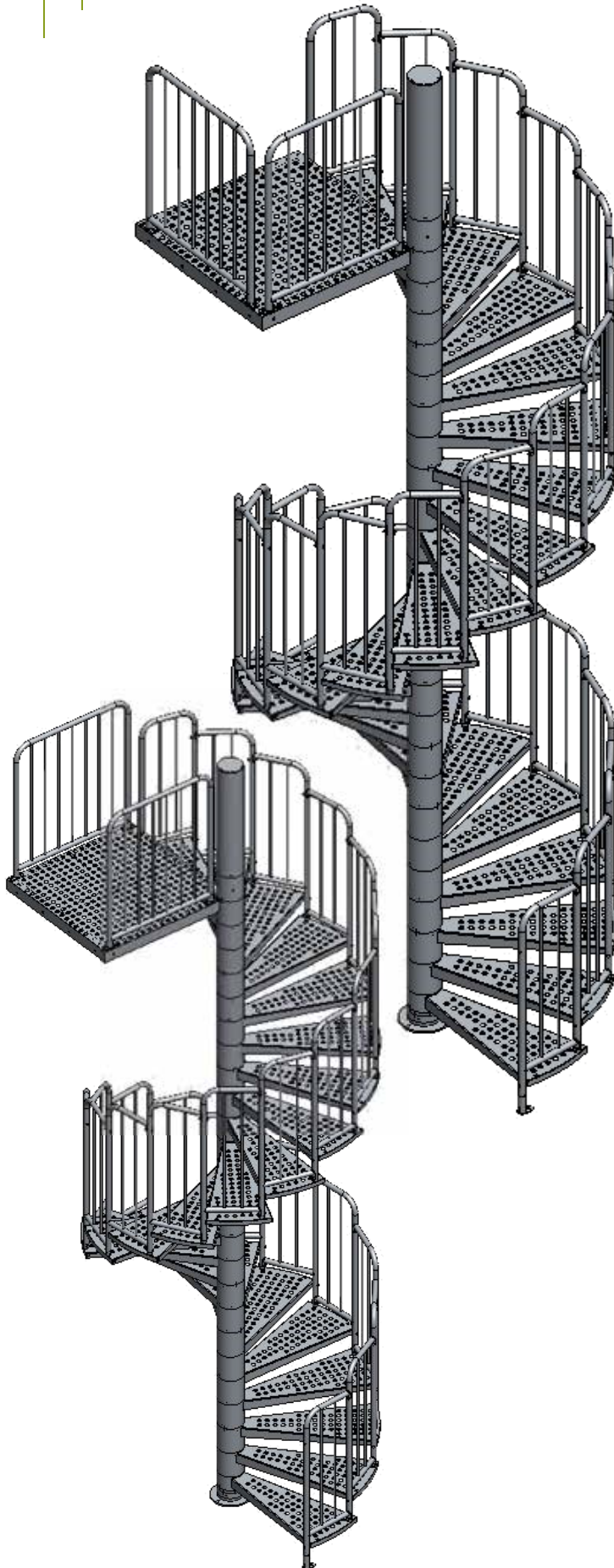
21



22



Mise en place colonne d'arrivée



L'escalier Stairbat s'adapte à toutes les configurations.

Choisissez la votre!

