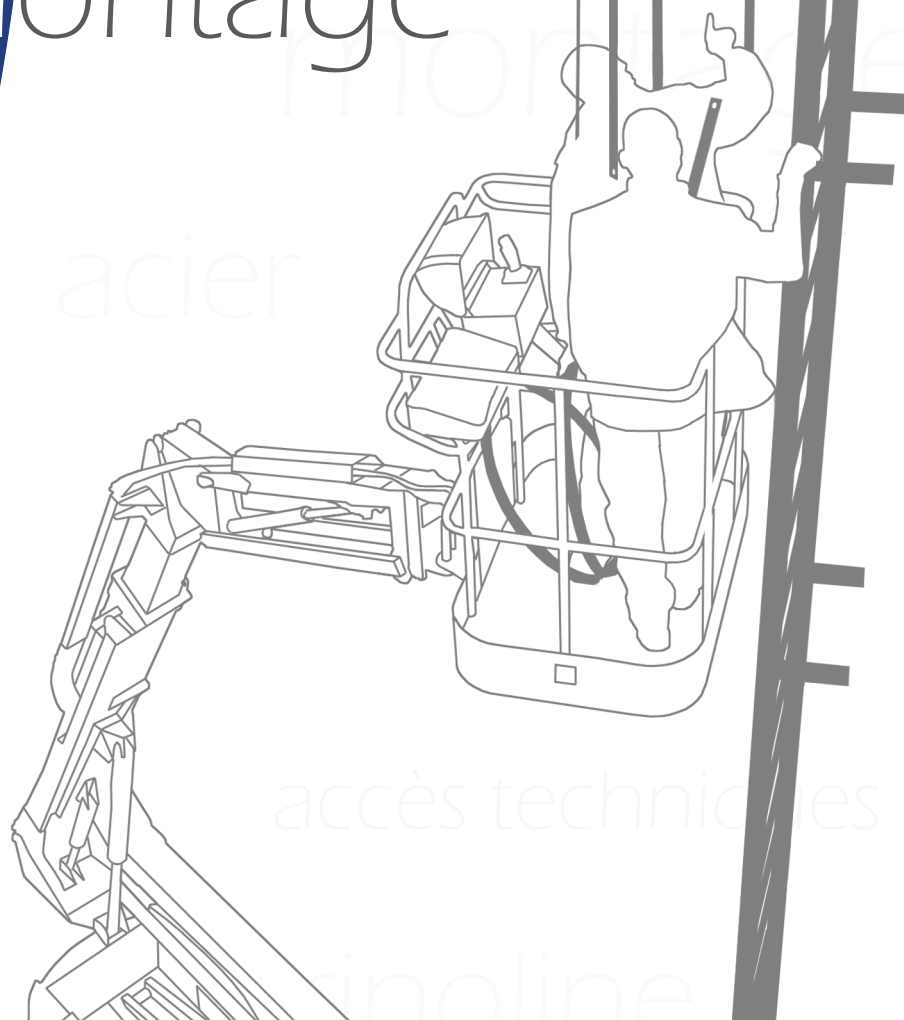


A.C.B.I

CRINOBAT

notice de montage



ECHELLE A CRINOLINE ACIER

A.C.B.I
20 rue du Bicentenaire de la Révolution
ZI le Parc
91220 Le Plessis Paté
Tél. (33) 01 69 88 18 40
Fax (33) 01 84 18 03 14
contact@acbi-sa.com

www.acbi-sa.com

À LIRE ATTENTIVEMENT AVANT DE DÉBUTER LES TRAVAUX

RÈGLES GÉNÉRALES DE SÉCURITÉ

La pose d'une échelle à crinoline CrinoBat est une opération qui se déroule, le plus souvent, sur des accès en hauteur non encore sécurisés. Il convient donc de prendre toutes les mesures de protection adéquates pour garantir la protection du personnel, en accord avec la réglementation en vigueur. En cas de doute, prenez contact avec votre instance de contrôle.

PRÉCAUTIONS RELATIVES AU TRAVAIL EN HAUTEUR

Avant le début du travail :

Une évaluation des risques doit être effectuée avant de commencer le travail. Les opérateurs doivent disposer d'instructions claires et précises et avoir été formés au travail. Il est obligatoire de leur fournir l'équipement nécessaire et de prendre toutes les précautions utiles. Tout travail en hauteur, d'une durée même très courte, implique une planification méticuleuse pour minimiser les risques encourus.

PRÉVENTION DES CHUTES

Des mesures préventives adéquates doivent être prises en cas de risque de chute lorsque l'on travaille sur un toit, que l'on y monte ou que l'on en descende. Des mesures de protection collective contre les risques de chute de personnes doivent être prises sur la base des enseignements retirés de l'évaluation des risques, avant de penser à des mesures de protection individuelle.

Ces mesures de prévention doivent être instaurées avant le début des travaux en hauteur et durer jusqu'à leur achèvement.

Les conditions météorologiques doivent être prises en compte pour les travaux sur toiture, du fait qu'un temps de gel, humide ou venteux peut accroître de façon significative le risque de chute de personnes ou de matériaux.

CHUTE DE MATÉRIAUX

Une chute de matériaux peut avoir de graves conséquences. Assurez-vous qu'ils soient correctement entreposés, notamment en cas de vent violent. Ne laissez pas s'accumuler des matériaux qui pourraient tomber. Ne jetez jamais rien d'un toit.

OUTILLAGE

Vous trouverez ci-dessous la liste du matériel et de l'outillage nécessaire au montage des échelles CrinoBat :



PERFORATEUR



FORETS DE 10 & 13



BOULONNEUSE

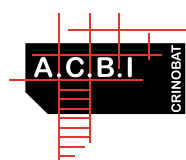


CLÉ DE 12



VISSEUSE

Fixations non fournies



ÉCHELLE À CRINOLINE ACIER

sommaire

SORTIE FRONTALE

4



SORTIE LATÉRALE

5



SORTIE SOUS TRAPPE FERMÉE

6



SORTIE SOUS TRAPPE OUVERTE

7



CHANGEMENT DE VOLÉE

8-9



PALERS

10-11



FIXATIONS

12



OPTIONS

13



CONDAMNATIONS

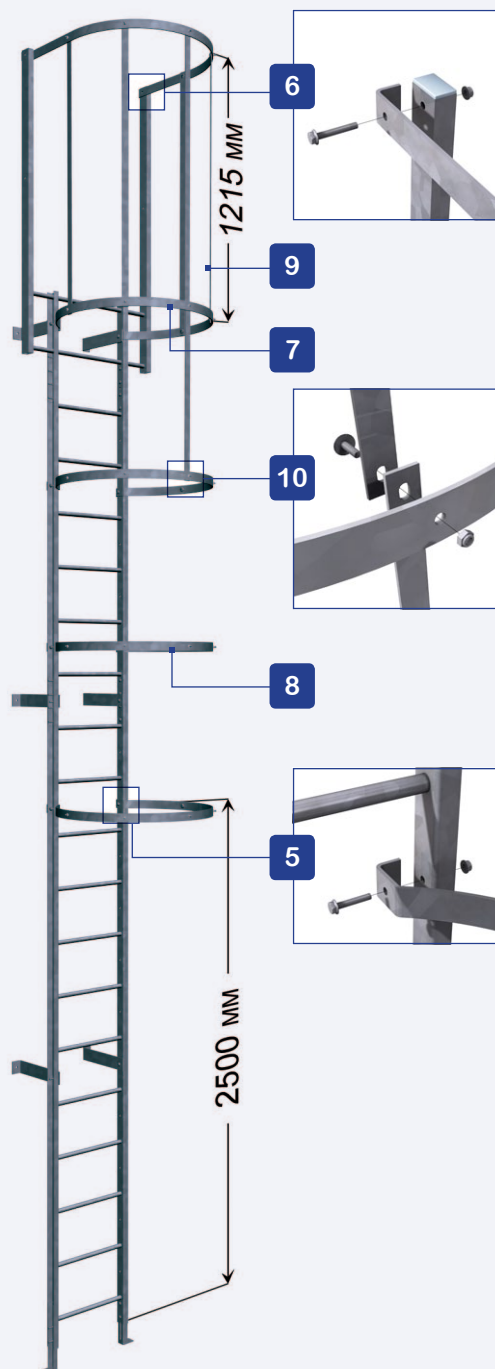
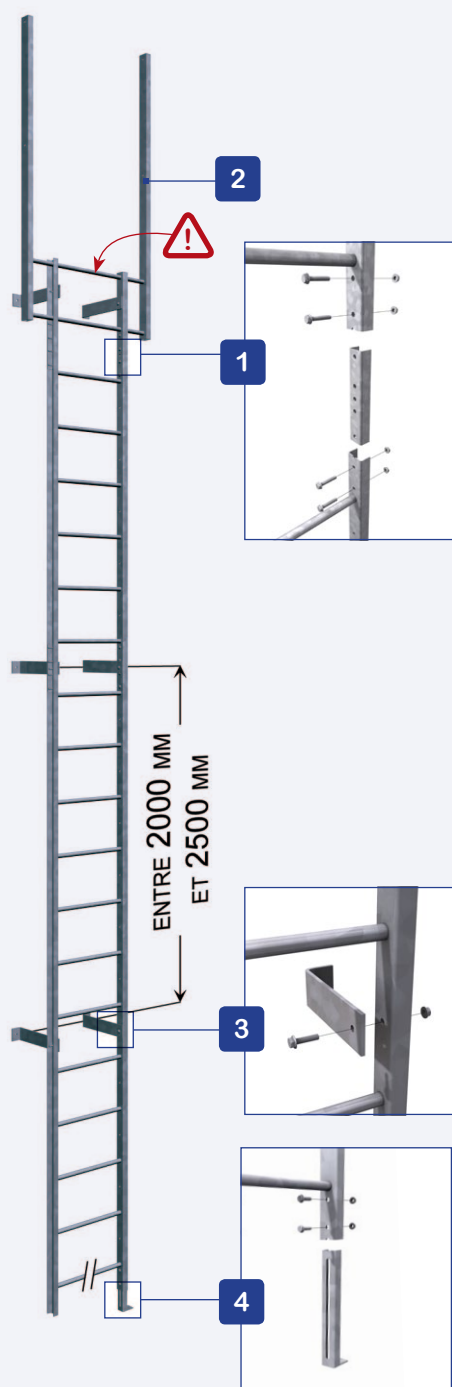
14



RÉF. PRODUITS

15





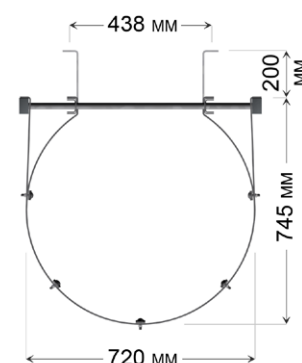
— ORDRE DE MONTAGE —

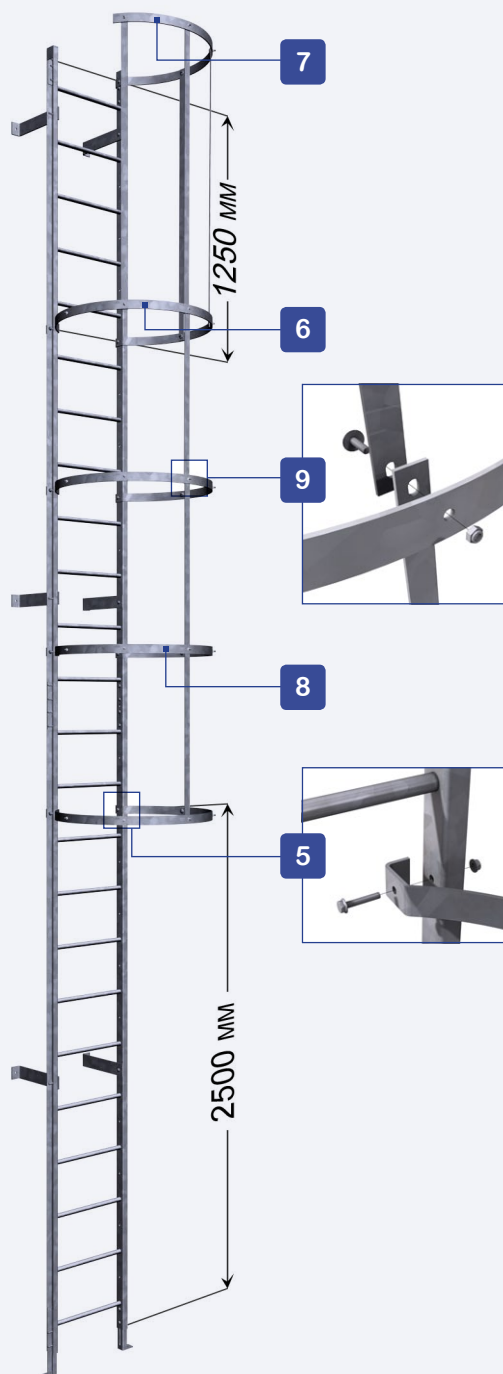
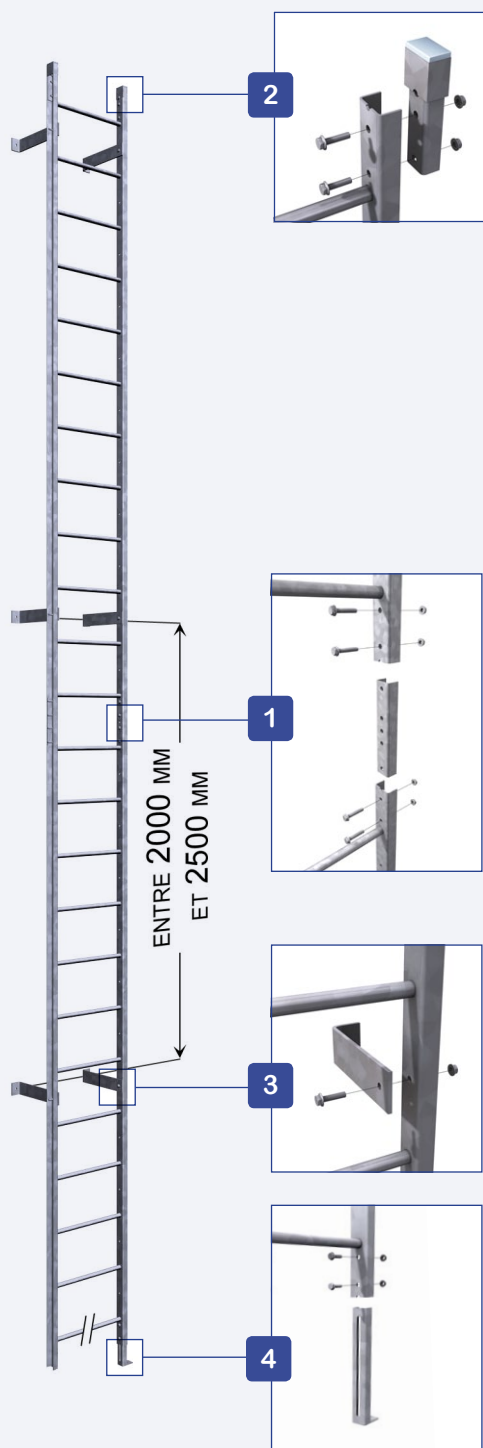
- 1 ASSEMBLER LES DIFFÉRENTS ÉLÉMENTS D'ÉCHELLE ENTRE EUX À L'AIDE DES ÉCLISSES
- 2 EMBOÎTER LA SORTIE ÉLARGIE EN PARTIE HAUTE SUR L'ÉCHELLE À L'AIDE DES ÉCLISSES
- 3 FIXER L'ÉCHELLE AU SUPPORT MURAL À L'AIDE DES PATTES DE FIXATION (ENTRE-AXE COMPRIS ENTRE 2000 ET 2500 MM)
- 4 RÉGLER LA HAUTEUR DE L'ÉCHELLE AVEC LES PLATINES BASSES DE FIXATION SI BESOIN
- 5 POSITIONNER UN 1^{ER} ARCEAU STANDARD À 2500 MM DE LA BASE DE L'ÉCHELLE
- 6 POSITIONNER L'ARCEAU ÉLARGIE EN PARTIE HAUTE SUR LA SORTIE ÉLARGIE

- 7 POSITIONNER UN SECOND ARCEAU STANDARD ENTRE LES 2 ÉCHELONS DE LA SORTIE ÉLARGIE
- 8 RÉPARTIR LES ARCEAUX RESTANTS SUIVANT LA LONGUEUR DES FILANTS FOURNIS
- 9 LES FILANTS DE 1215 MM D'ENTRE-AXE ÉTANTS RÉSERVÉS À LA SORTIE ÉLARGIE
- 10 VISSER LES FILANTS DE CRINOLINE À L'INTÉRIEUR DES ARCEAUX À L'AIDE DE BOULONS POËLIERS, LES FILANTS DU HAUT RECOUVRANT CEUX DU DESSOUS



* ALIGNER LE DERNIER ÉCHELON AVEC LE NIVEAU À DESSERVIR





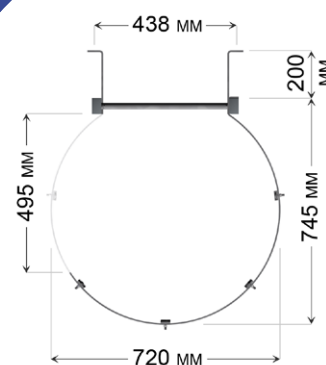
— ORDRE DE MONTAGE —

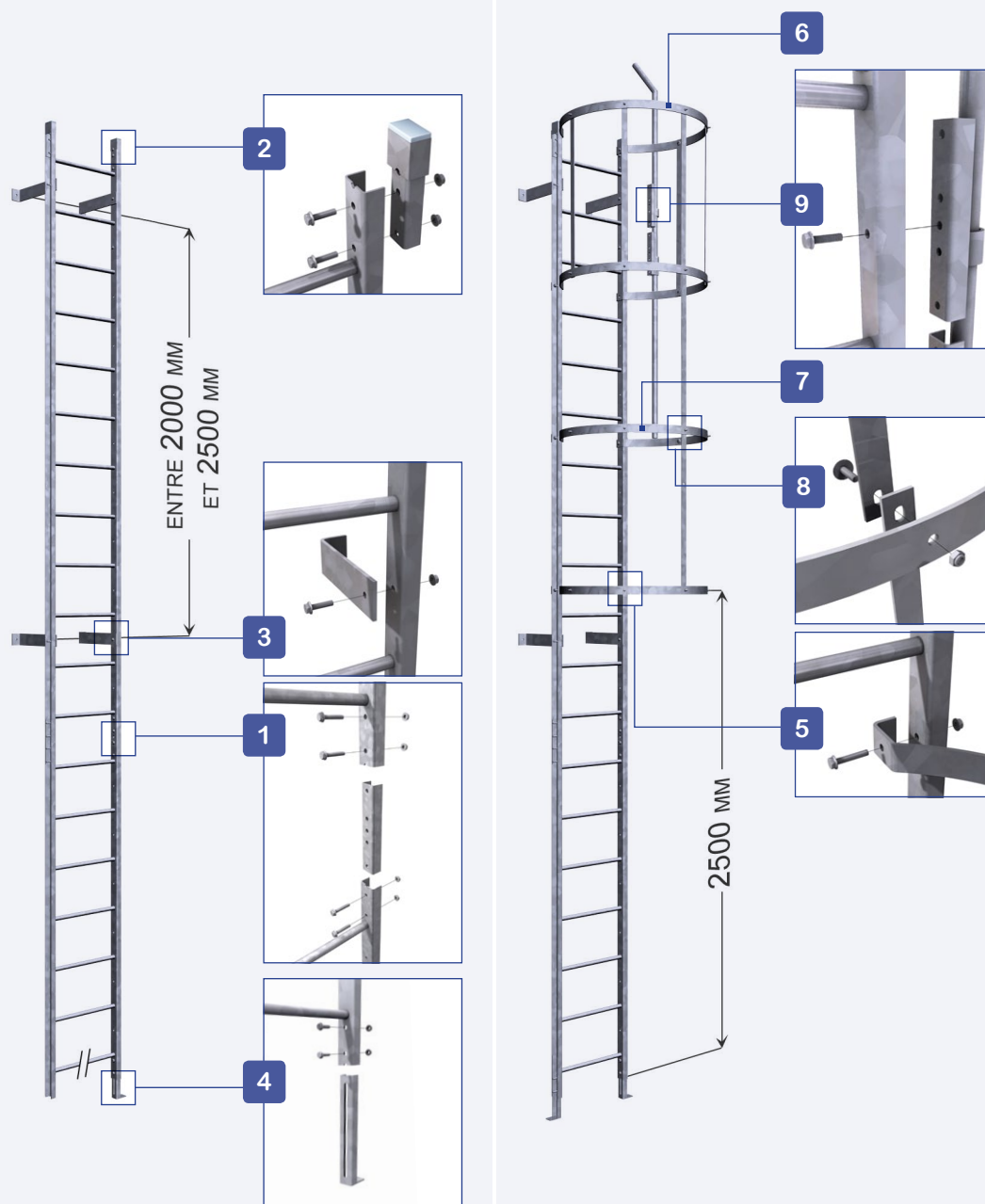
- 1 ASSEMBLER LES DIFFÉRENTS ÉLÉMENTS D'ÉCHELLE ENTRE EUX À L'AIDE DES ÉCLISSES
- 2 FIXER LES ÉLÉMENTS DE TERMINAISON EN HAUT DE L'ÉCHELLE
- 3 FIXER L'ÉCHELLE AU SUPPORT MURAL À L'AIDE DES PATTES DE FIXATION (ENTRE-AXE COMPRIS ENTRE 2000 ET 2500 MM)
- 4 RÉGLER LA HAUTEUR DE L'ÉCHELLE AVEC LES PLATINES BASSES DE FIXATION SI BESOIN
- 5 POSITIONNER UN 1^{ER} ARCEAU À 2500 MM DE LA BASE DE L'ÉCHELLE

- 6 POSITIONNER UN SECOND ARCEAU STANDARD À 1250 MM DU HAUT DE L'ÉCHELLE
- 7 FIXER L'ARCEAU DE SORTIE LATÉRALE EN PARTIE HAUTE DE L'ÉCHELLE
- 8 RÉPARTIR LES ARCEAUX RESTANTS SUIVANT LA LONGUEUR DES FILANTS FOURNIS (FILANTS DE 1250 MM D'ENTRE-AXE RÉSERVÉS À LA SORTIE LATÉRALE)
- 9 VISSER LES FILANTS DE CRINOLINE À L'INTÉRIEUR DES ARCEAUX À L'AIDE DE BOULONS POËLIERS, LES FILANTS DU HAUT RECOUVRANT CEUX DU DESSOUS



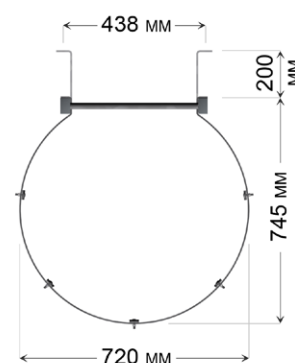
* ALIGNER LE DERNIER ÉCHELON AVEC LE NIVEAU À DESSERVIR

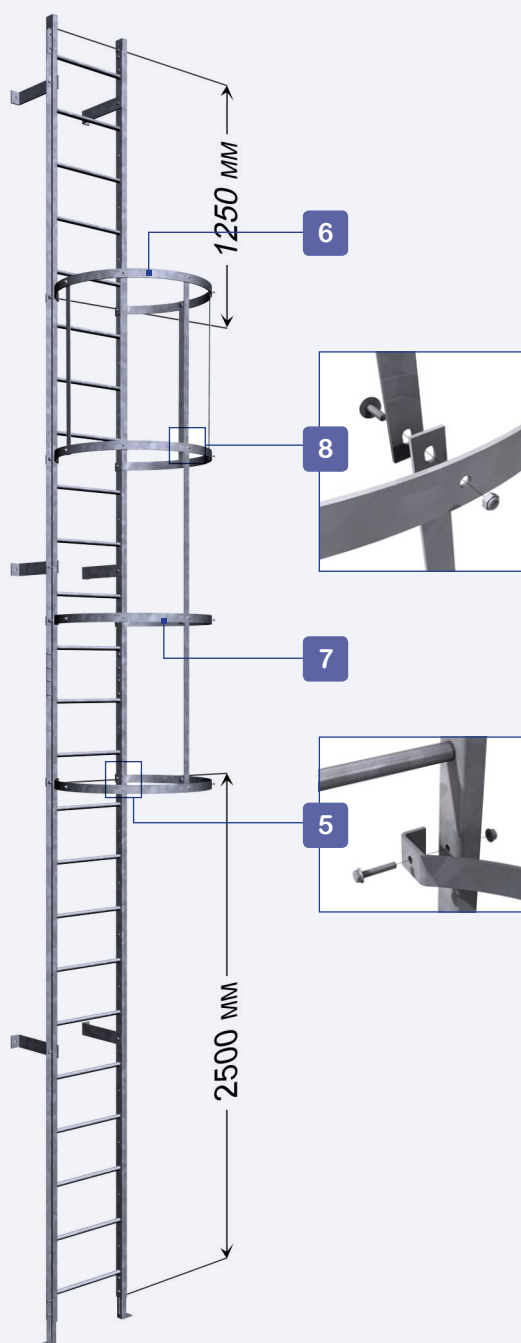
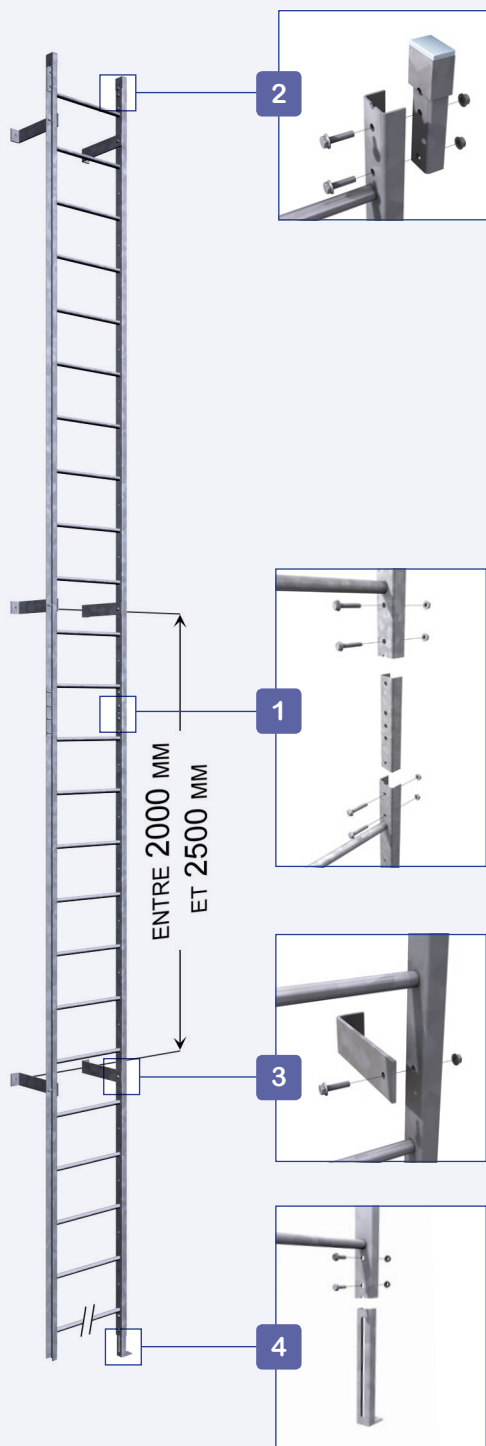




ORDRE DE MONTAGE

- 1 ASSEMBLER LES DIFFÉRENTS ÉLÉMENTS D'ÉCHELLE ENTRE EUX À L'AIDE DES ÉCLISSES
- 2 FIXER LES ÉLÉMENTS DE TERMINAISON EN HAUT DE L'ÉCHELLE
- 3 FIXER L'ÉCHELLE AU SUPPORT MURAL À L'AIDE DES PATTES DE FIXATION (ENTRE-AXE COMPRIS ENTRE 2000 ET 2500 MM)
- 4 RÉGLER LA HAUTEUR DE L'ÉCHELLE AVEC LES PLATINES BASSES DE FIXATION SI BESOIN
- 5 POSITIONNER UN 1^{ER} ARCEAU À 2500 MM DE LA BASE DE L'ÉCHELLE
- 6 POSITIONNER UN SECOND ARCEAU EN PARTIE HAUTE DE L'ÉCHELLE
- 7 RÉPARTIR ÉGALEMENT LES ARCEAUX RESTANTS SUIVANT LA LONGUEUR DES FILANTS FOURNIS
- 8 VISSER LES FILANTS DE CRINOLINE À L'INTÉRIEUR DES ARCEAUX À L'AIDE DE BOULONS POÉLIERS, LES FILANTS DU HAUT RECOUVRANT CEUX DU DESSOUS
- 9 FIXER LA CROSSE ESCAMOTABLE EN PARTIE HAUTE DE L'ÉCHELLE





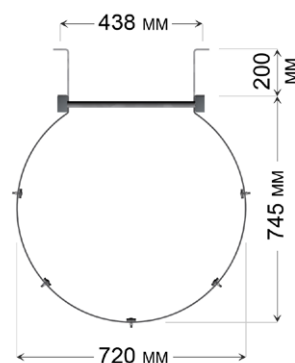
— ORDRE DE MONTAGE —

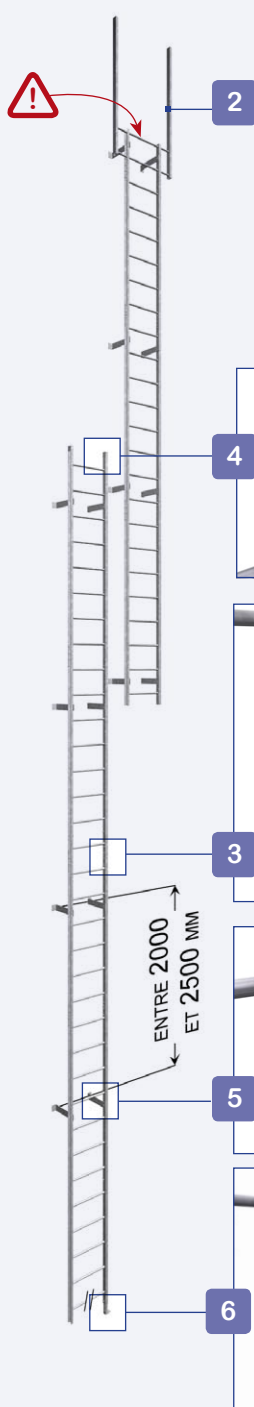
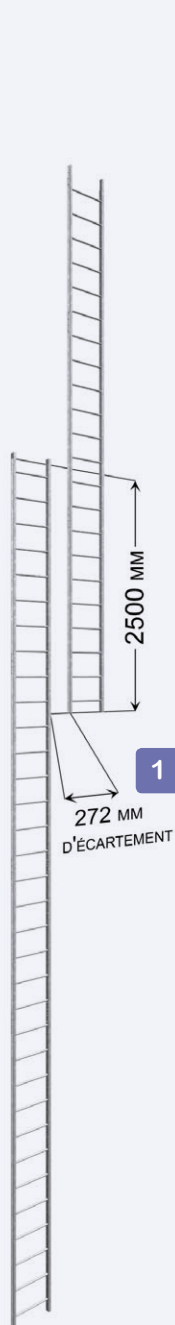
- 1 ASSEMBLER LES DIFFÉRENTS ÉLÉMENTS D'ÉCHELLE ENTRE EUX À L'AIDE DES ÉCLISSES
- 2 FIXER LES ÉLÉMENTS DE TERMINAISON EN HAUT DE L'ÉCHELLE
- 3 FIXER L'ÉCHELLE AU SUPPORT MURAL À L'AIDE DES PATTES DE FIXATION (ENTRE-AXE COMPRIS ENTRE 2000 ET 2500 MM)
- 4 RÉGLER LA HAUTEUR DE L'ÉCHELLE AVEC LES PLATINES BASSES DE FIXATION

- 5 POSITIONNER UN 1^{ER} ARCEAU STANDARD À 2500 MM DE LA BASE DE L'ÉCHELLE
- 6 POSITIONNER UN SECOND ARCEAU STANDARD À 1250 MM DU HAUT DE L'ÉCHELLE
- 7 RÉPARTIR ÉGALEMENT LES ARCEAUX RESTANTS SUIVANT LA LONGUEUR DES FILANTS FOURNIS
- 8 VISSER LES FILANTS DE CRINOLINE À L'INTÉRIEUR DES ARCEAUX À L'AIDE DE BOULONS POËLIERS, LES FILANTS DU HAUT RECOUVRANT CEUX DU DESSOUS



* ALIGNER LE DERNIER ÉCHELON AVEC LE NIVEAU À DESSERVIR





INSTALLER LE
PALIER DE REPOS



ORDRE DE MONTAGE

- 1 RASSEMBLER PUIS POSITIONNER LES ÉCHELLES AVEC UN ÉCARTEMENT DE 272 mm ET JUXTAPOSÉES DE 2500 mm
- 2 ASSEMBLER LA SORTIE CORRESPONDANT À VOTRE CONFIGURATION (ICI SORTIE ÉLARGIE) VOIR PAGES 4, 5, 6 OU 7
- 3 RACCORDER LES DIFFÉRENTS ÉLÉMENTS D'ÉCHELLE ENTRE EUX À L'AIDE DES ÉCLISSES
- 4 FIXER LES ÉLÉMENTS DE TERMINAISON EN HAUT DE L'ÉCHELLE INFÉRIEURE
- 5 FIXER LES ÉCHELLES AU SUPPORT MURAL À L'AIDE DES PATTES DE FIXATION (ENTRE-AXE COMPRIS ENTRE 2000 ET 2500 mm)
- 6 RÉGLER LA HAUTEUR DE L'ÉCHELLE AVEC LES PLATINES BASSES DE FIXATION SI BESOIN
- 7 INSTALLER LE PALIER DE REPOS SUR LE 2^{ÈME} ÉCHELON DE L'ÉCHELLE SUPÉRIEURE ET LE FIXER AUX MONTANTS DE L'ÉCHELLE
- 8 POSITIONNER LES 3 ARCEAUX DOUBLES À 1 MÈTRE D'INTERVALLE LES UNS DES AUTRES EN PLAÇANT LE 1^{ER} ARCEAU AU DESSUS DU PALIER
- 9 VISSER LES 7 FILANTS À L'INTÉRIEUR DES ARCEAUX DOUBLES À L'AIDE DES BOULONS POËLIERS



* ALIGNER LE DERNIER ÉCHELON AVEC LE NIVEAU À DESSERVIR



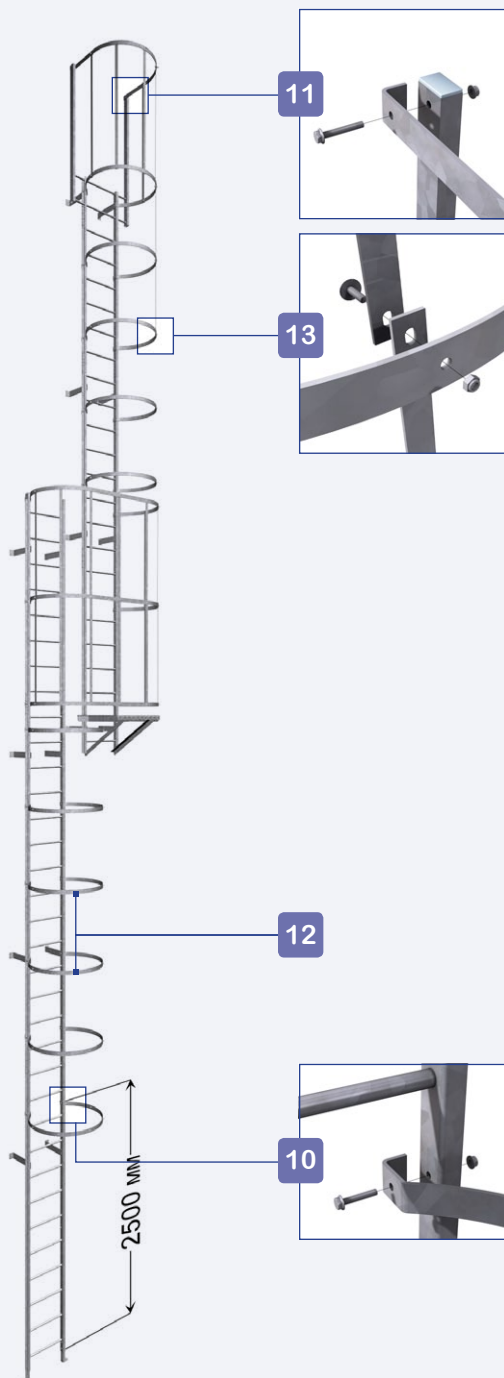
8

INSTALLER LES
ARCEAUX DOUBLES



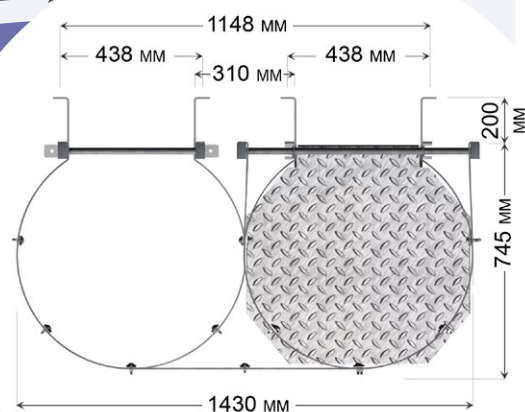
9

FIXER LES FILANTS



* NIVEAU À DESSERVIR

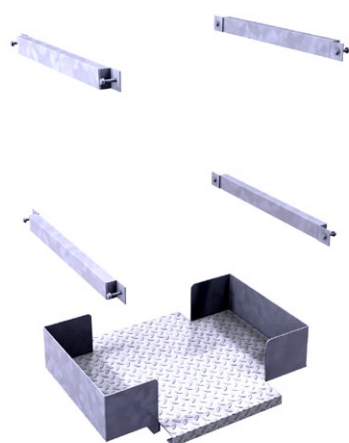
- 10 POSITIONNER UN 1^{ER} ARCEAU STANDARD À 2500 MM DE LA BASE DE L'ÉCHELLE
- 11 POSITIONNER L'ARCEAU ÉLARGIE EN PARTIE HAUTE SUR LA SORTIE ÉLARGIE (DANS UNE CONFIGURATION SORTIE ÉLARGIE)
- 12 RÉPARTIR ÉGALEMENT LES ARCEAUX RESTANTS SUIVANT LA LONGUEUR DES FILANTS FOURNIS
- 13





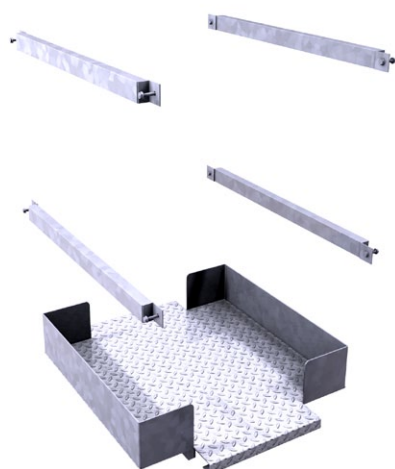
MARCHE PALIÈRE DE 200 MM

*AVEC PORTILLON DE SÉCURITÉ



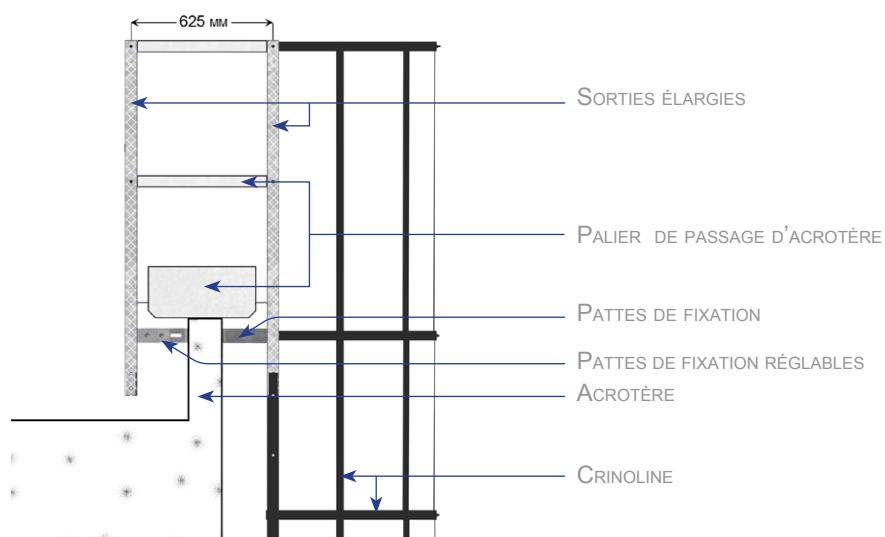
PALIER DE 625 MM POUR FRANCHISSEMENT D'ACROTÈRE

*AVEC PORTILLON DE SÉCURITÉ



PALIER DE 875 MM POUR FRANCHISSEMENT D'ACROTÈRE

*AVEC PORTILLON DE SÉCURITÉ



POSITIONNEMENT DES PALIERS DE PASSAGE D'ACROTÈRE



FIXER LES CHARNIÈRES AU MONTANT
GAUCHE OU DROITE SUIVANT LE SENS
D'OUVERTURE SOUHAITÉ

FIXATION
À DROITE

FIXATION
À GAUCHE



PORTILLON DE SÉCURITÉ - OUVERTURE DANS LES 2 SENS POSSIBLE PAR SIMPLE ROTATION DU PORTILLON



PALIER DE REPOS ESCAMOTABLE



PALIER DE SORTIE LATÉRALE



PATTES DE FIXATION STANDARDS



PATTES DE FIXATION REGLABLES

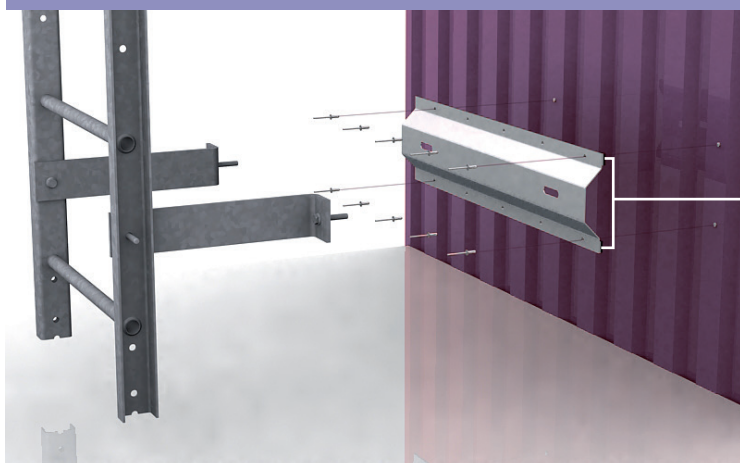


PATTES ECARTEUR*

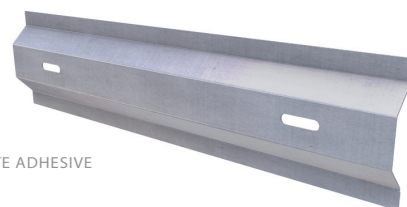


AJUSTER EN HAUTEUR LES PLATINES
REGLABLES AVANT DE BOULONNER

PLATINES BASSES DE FIXATION

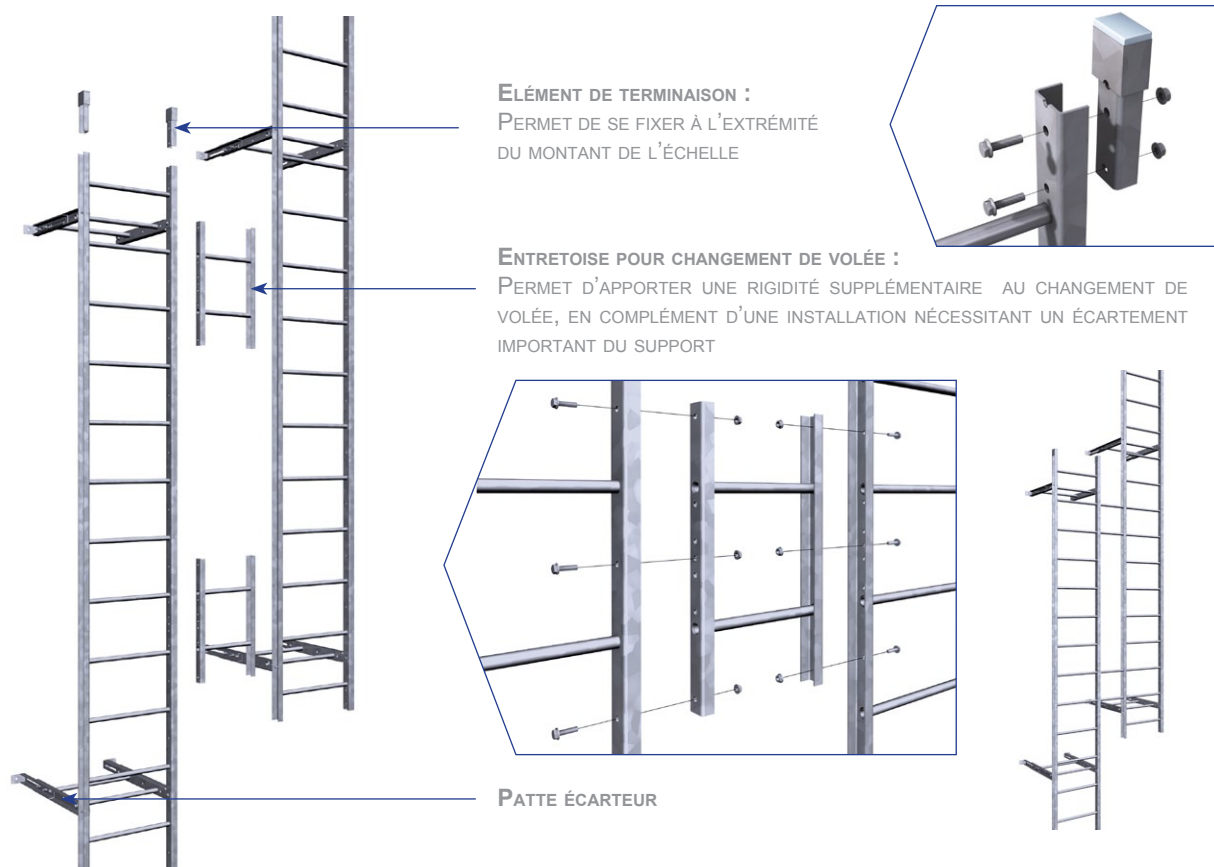


BANDE D'ETANCHEITE ADHESIVE

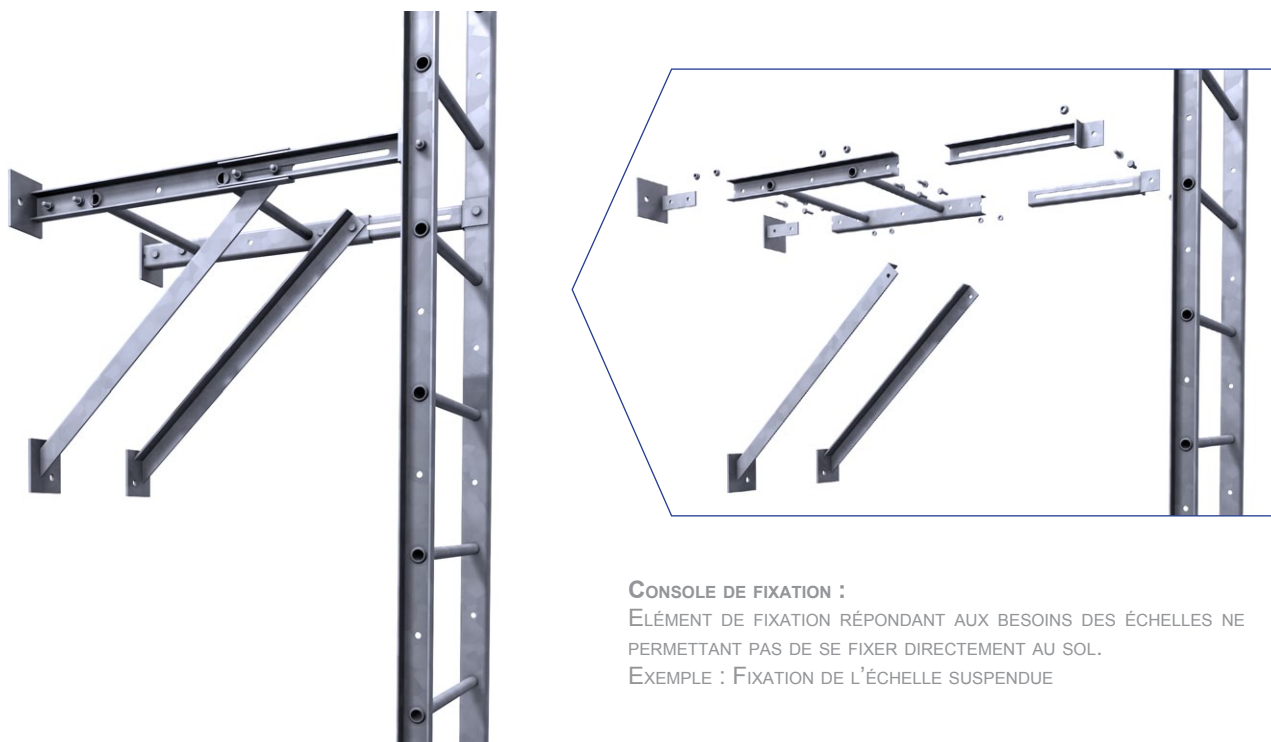


LONGUEUR 700 M M
LARGEUR 170 M M

* LES PATTES ECARTEUR N'ONT PAS POUR FONCTION DE SUSPENDRE L'ECHELLE. CETTE DERNIERE
DOIT REPOSER AU SOL.



ENTRETOISE POUR CHANGEMENT DE VOLÉE AVEC DÉPORT DE L'ÉCHELLE > 300 MM PAR RAPPORT AU SUPPORT



CONSOLE DE FIXATION POUR ÉCHELLE AVEC UN DÉPORT > 300 MM PAR RAPPORT AU SUPPORT



PANNEAU PIVOTANT * CROIX D'INTERDICTION PORTILLON D'INTERDICTION PORTE + OPERCULE * PORTE À CROCHETS *

* notice de montage livrée avec le matériel

accessoires



JOUES LATÉRALES
interdisant l'accès par l'arrière



PANNEAU DE FOND



TÔLE PERFORÉE
interdisant l'accès par la crinoline



ECHELLE

ERKEC



SORTIE ELARGIE

ERKSE



ECLISSE

ERKMAN



RENFORT ECHELLE

ERKRE



FILANT

ERKFIL



ÉLÉMENT DE TERMINAISON

ERET



ARCEAU STANDARD

ERKAS



ARCEAU SORTIE LATÉRALE

ERKASL



ARCEAU ELARGI

ERKAE



ARCEAU CHANGEMENT VOLÉE

ERKACV



CROSSE ESCAMOTABLE

ERKCE



PATTES STANDARDS

ERKPF



PATTES COULISSANTES

ERKPFR



PATTES ECARTEUR

GEF



PLATINE BASSE FIXATION

ERKPSR



PORTILLON SÉCURITÉ

ERKPSF G/D



PLATINE BARDAGE

UPBA



MARCHE PALIÈRE

ERKMP



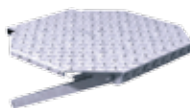
PALIER 625

ERKPA62



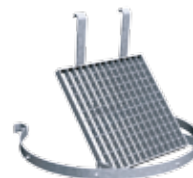
PALIER 875

ERKPA87



PALIER REPOS FIXE

ERKPRF



PALIER REPOS ESCAMOTABLE

ERKPRE



PALIER SORTIE LATÉRALE

ERKPSL



CROIX D'INTERDICTION



TRAPPE DE FERMETURE

R KPB



PANNEAU PIVOTANT

AC600



PORTE + OPERCULE

CE C400



PORTE À CROCHETS

PAN CROA



PANNEAU FOND

FRA C200



JOUES LATÉRALES

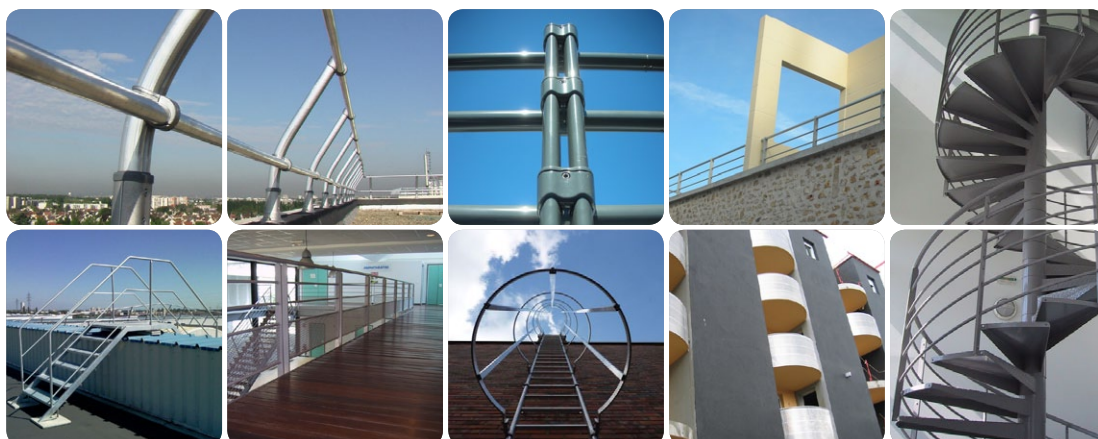
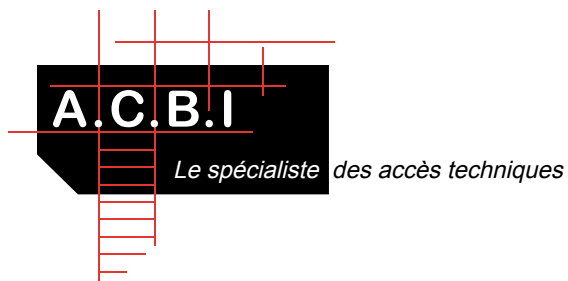
FRA C100



TOILE PERFORÉE

FRA C300

20 ans d'expérience au service de votre sécurité



Garde-corps, Echelles à crinoline, Escaliers hélicoïdaux, Caillebotis métalliques, Echelles de franchissement, Saut de loup ...

A.C.B.I.

20 rue du Bicentenaire de la Révolution
ZI le Parc
91220 Le Plessis Paté

Tél. (33) 01 69 88 18 40
Fax (33) 01 84 18 03 14

contact@acbi-sa.com

www.acbi-sa.com